

Bělá

1. Historie obce

První písemná zmínka

V rejstříku tzv. mostného ospu (poplatek za údržbu mostů, odváděný vrchnosti ve formě obilí) z roku 1349 je uvedena v latinské podobě „Belau“.

Okolnosti vzniku

Nejsou blíže známy. Ve 14. a 15. století byla ves a zdejší tvrz v držení rodu, který se označoval přídomkem „z Bělé“. Způsobem založení se jedná o jednostrannou ulicovku.

Původ názvu

Název je odvozen z adjektiva bílá. Tento obecně slovanský zeměpisný základ se používal pro pojmenování míst, v jejichž blízkosti tekla do běla zbarvená potoční nebo říční voda. Německý název vznikl přepisem, až do roku 1945 zněl úředně Bielau.

Proměny a varianty názvu

Belau (1349), Bele (1377), Bělá (od 1426, lidově Bílá), Bielau (1720–1945), Biala (1771), Bylau (1771)

Obyvatelstvo

1784: 18 zahradníků, 4 domkaři, počet obyvatel 116

1855: 284 obyvatel

1871: 319 obyvatel ve vsi + 20 obyvatel na statku

1905: 368 obyvatel

1921: 448 obyvatel

1930: 476 obyvatel

1950: 504 obyvatel

1970: 745 obyvatel

1991: 724 obyvatel

2020: 661 obyvatel



Heraldické symboly

Od roku 1996 užívá Bělá obecní znak a prapor. Při návrhu byla využita historická obecní pečeť z roku 1818, na které je vyobrazena labuť, provázená po stranách dvěma květinami na stoncích. Figura labutě byla přejata pro novou obecní symboliku. V zeleném štítě znaku obce je stříbrná labuť se zlatou zbrojí.

Otázky a úkoly

Napiš rok a vypočítej, před kolika lety byl poprvé písemně zaznamenán název obce.

Podle koho nebo čeho název obce vznikl?

Jak se psal název obce v německém jazyce?

Ve kterém roce měla obec nejvyšší počet obyvatel?

2. Mapy

Historická mapa obce z 20. let 20. století



Otázky a úkoly

V jakém jazyce je mapa psána?

V čem se liší dobové zobrazení od současného?

Dokážeš najít dominanty obce?

Porovnej tehdejší a současnou zástavbu.

Označ na mapě místa, kam se rozšířila současná zástavba.

Nacházely se v obci mlýny? Kolik jich bylo?

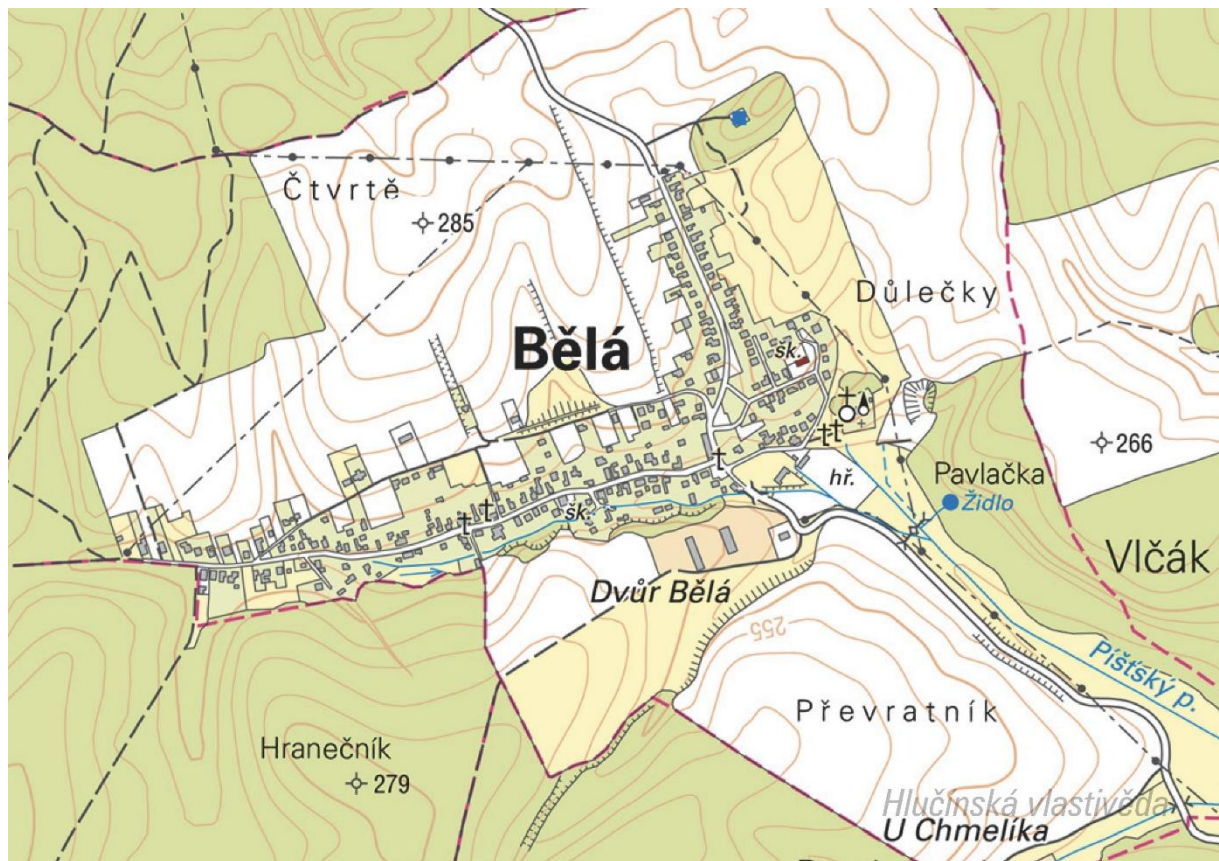
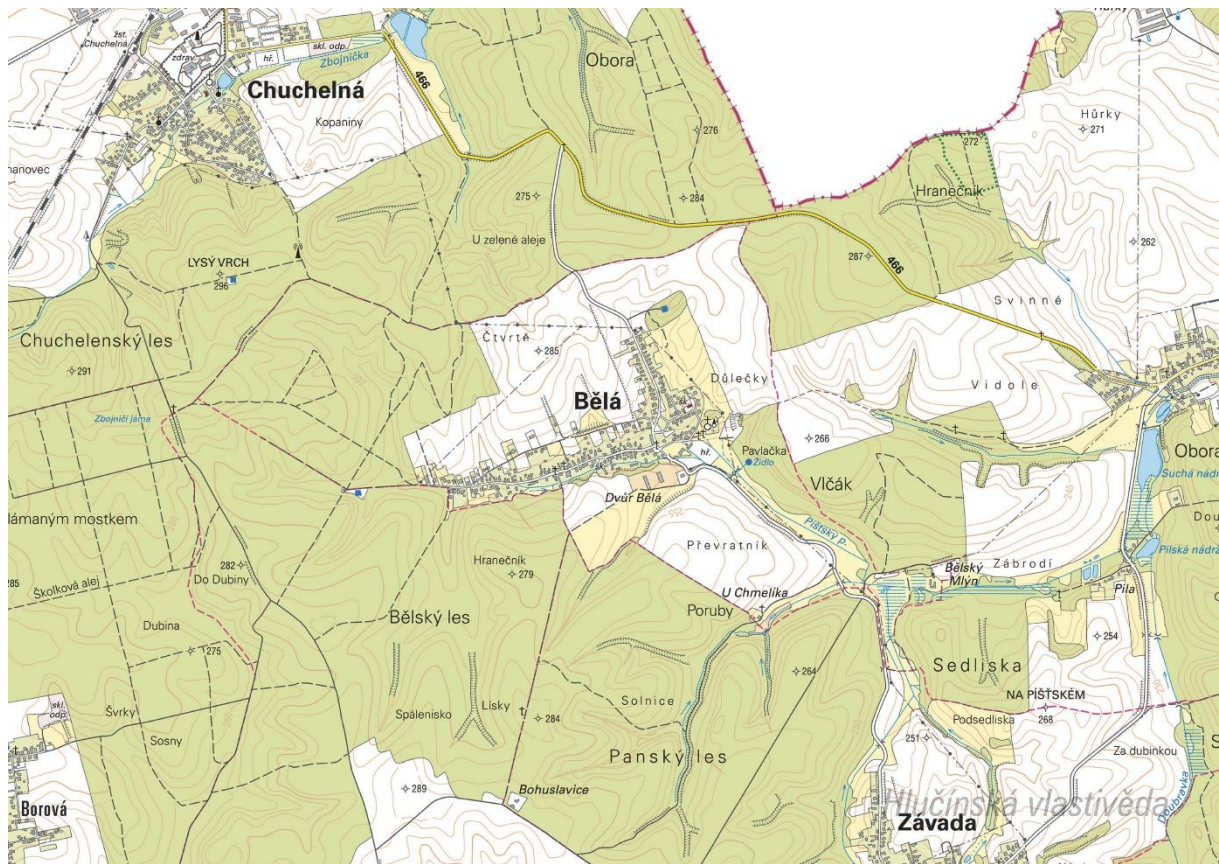
Nacházely se v obci rybníky? Kolik jich bylo?

Poznáš, jak je označena alej?

Vytvoř k mapě legendu – symboly a popis toho, co označují.

Jaké další změny krajiny dokážeš z mapy vyčíst? (zánik lesů, změna vedení cest, zánik cest, atd.)

Současná mapa



Ortofotomapa z roku 1946



Ortofotomapa z roku 2020



Otázky a úkoly

Zakresli do mapy tyto objekty: kostel, kříž, kaplička, pomník, škola, továrna, zámek, hasičárna a další.
Zakresli do mapy názvy ulic – souvisejí se zaniklými místy, řemesly nebo historickými událostmi?

V mapě označ tyto stavby:

- architektonicky cennou/zajímavou,
- ve které působil / kterou postavil někdo významný,
- která je sídlem významné instituce,
- kde se lidé pravidelně schází a tráví svůj volný čas,
- která je nejstarší/nejnovější/největší/nejpodivnější,
- ve které se událo něco významného,
- kde se něco vyrábí/je poskytována služba ostatním obyvatelům,
- která nabízí kulturní vyžití,
- která je stará, chátrající, potřebovala by rekonstrukci,
- která (ne)slouží svému původnímu účelu,

Vysvětli názvy míst v mapě.

Napiš do mapy názvy čtvrtí, polí nebo lesů, zkus zjistit, proč se tak jmenují.

Zakresli do mapy obrys původní zástavby.

Vytvoř jednoduchou mapu obce s fotkami zajímavých staveb.

Porovnej současná a dobová ortofota. Pojmenuj změny ve struktuře krajiny. Co se změnilo a proč?

Porovnej dobovou a současnou mapu obce. Hledej věci, které zanikly (např. zahrady, sady) a naopak, které nově přibýly (areály firem, nové čtvrti...).

Najdi na dobovém ortofotu pozůstatky válečných bojů. Podle čeho se to dá poznat?

Pocitová mapa obce

Skupinová práce při procházce obcí. Vytvoř jednoduchou mapu obce a zanač do ní tato místa:

1. krásné, příjemné místo
2. ošklivé, zanedbané místo
3. významné místo
4. tajemné nebo posvátné místo
5. nebezpečné místo
6. oblíbené veřejné místo, kde se lidé scházejí
7. místo, kde si hrají děti
8. místo, kam rád chodíš na procházku

V rámci aktivity si zhotovte se třídou piktogramy symbolů, které by měly jednotlivá místa charakterizovat. Piktogramy pak můžete vystřihnout, nebo elektronicky vkládat do mapy. Můžete se domluvit s kolegy, aby byla tato aktivita zařazena do výtvarné výchovy.

3. Historické pohlednice

Oldřišov mezi lety 1907 a 1910



Vyznač na mapě, kde se nacházejí zobrazené budovy. Co se změnilo? K čemu tehdy sloužily a jak jsou využívány dnes?

Nahoře: Rothschildova hájenka (v současnosti Pstruží farma Bělá)

Dole: Janíkův hostinec (v současnosti Hostinec u Pruskeho) / Hájenka u Bohuslavic (v současnosti je u hájenky zřízeno ubytování „psí hotel“)

Bělá mezi lety 1938-1945

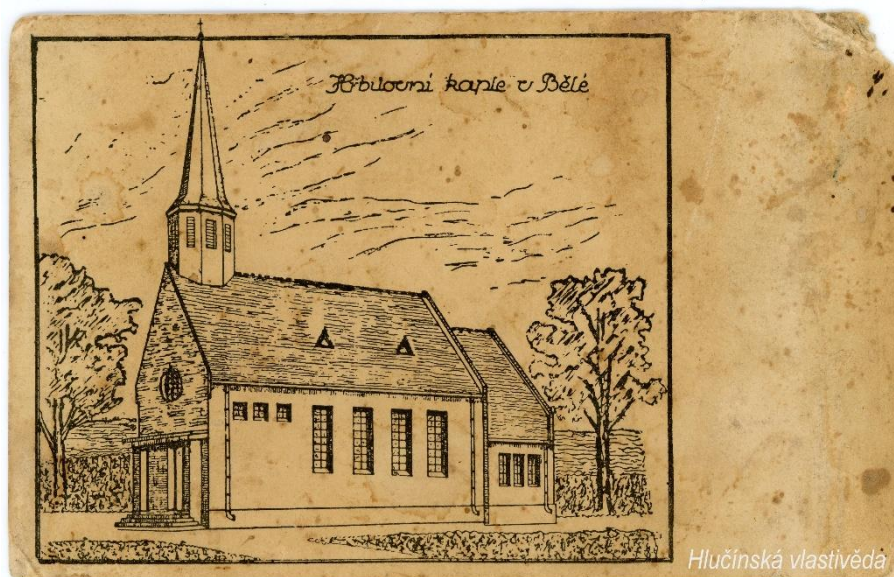


Poznáš některé budovy a místa na pohlednici?

Jak vypadají v současnosti?

Na pohlednici označ detaily, které dnes vypadají jinak, nebo zcela chybí.

Vytvoř z vlastních fotografií pohlednici stejných míst.

Bělá v roce 1934

Na pohlednici je kaple postavená zdejšími farníky na hřbitově v roce 1934. Změnila se v něčem podoba této stavby oproti vyobrazení na pohlednici?

Kaple byla v letech 1996 – 2003 přestavěna na Kostel sv. Jana Křtitele – stavba byla prodloužena a postavena nová zvonice.

Poříd' fotografii a porovnej, jak se toto místo změnilo.

4. Náměty dalších aktivit

Dobová fotografie události

Zjisti, o jakou událost se jedná (např. Boží tělo, oslava osvobození, pokládání kanalizace, prvomájový průvod...).

Pokus se snímek datovat a lokalizovat.

V případě, že snímky nebudete mít, zorganizujte jejich sběr mezi žáky a učiteli.

Náměstí, náves

Rozhlédni se kolem sebe, najdi a zjisti název ulice, která je na fotce.

Pojmenuj historickou událost, která vyvolala situaci zachycenou na fotce.

Zároveň zapiš, proč nastala a v jakém měsíci a roce.

Existuje souvislost s dobovou situací a současným názvem ulice?

Měnily se názvy místa? Zjisti od kolemjdoucích, příbuzných.

Zaniklá stavba

Vyhledej místo, kde stála již zaniklá budova. Z jakého důvodu stavba zanikla, zjisti nebo přemýšlej.

Jak vypadá současná stavba? Která slova tě při pohledu na ni napadnou?

Dochovaná stavba

Překresli ozdobný nebo zajímavý prvek ze stavby.

Jaký nápis je na budově?

K čemu budova slouží a bylo to tak i v minulosti?

Jaké lidské povolání je pro tuto stavbu typické?

Pozoruj stavbu a srovnej s fotkou nebo pohlednicí, porovnej její proměnu.

Popiš současnou stavbu.

Popiš stavbu z historické fotky.

Která podoba stavby se ti líbí – současná nebo minulá?

Vytvoř pohlednici tvé obce.

Pomník

Proveď frotáž nápisu, symbolu.

Vysvětli, k jaké události se pomník vztahuje.

Jaký prvek z pomníku symbolizuje událost, na kterou pomník upomíná?

Jaké pocity v tobě vyvolává vzhled a nápisy na pomníku?

Nachází se zde letopočet události?

Z jakého roku stavba pochází?

Na pomníku vyhledej příjmení, které dodnes někdo v obci má.

Konají se u tohoto místa nějaké vzpomínkové akce?

Načrtni pomník a zkus popsat jeho jednotlivé části.

Z jakého materiálu (kamene) je pomník?

Na kterých místech (bojištích) vojáci padli, vypiš státy, ve kterých se nacházejí.

V kolika letech většina vojáků z pomníku padla?

Jak probíhala válka v tvé obci?

Navrhni **pomník** nebo **pamětní desku** se symboly, které by odkazovaly na vybranou historickou událost ve tvé obci.

Kříž

Otázky a úkoly viz pomník.

Přemýšlej, jaký důvod mohl mít člověk, který nechal kříž postavit?

Přináší text na kříži nějaké poselství?

Kostel***Stavba kostela***

Byl jsi někdy v kostele? Co jsi tam viděl?

Jaké slavnosti nebo obřady v něm probíhají?

Proč je kostel největší stavbou v obci? Na jakém místě stojí / Ve které části obce se nachází? Jaký měla tato stavba význam pro naše předky?

Obejdi si stavbu a načrtni její půdorys, průčelí kostela a boční pohled.

V jakém slohu byl kostel postaven? Na základě čeho to lze poznat?

Jaké architektonické prvky poznáš / dokážeš je pojmenovat?

Zjisti, ve kterém roce byl kostel postaven.

Zakresli do obrázku kostela: lodě, věž, okna, zvon, kříž.

Interiér kostela

Zakresli plánek interiéru kostela (nebo piš do připraveného náčrtku) a najdi: oltářní obraz, kůr, zvonek na ohlašování mše, nádobu na svěcenou vodu, kazatelnu a další.

Jací světci jsou v kostele zobrazeni, víš něco o jejich životě? Jak na tebe působí výzdoba kostela?

Najdi světce na obrazech a sochách.

Kronika

Digitalizovaná na webu viz odkaz: https://www.archives.cz/web/digitalni_archiv/

Najdi v kronice vybranou událost nebo téma.

Jaké informace jsou zapsané v kronice obce v roce...

Kterou současnou událost bys zaznamenal/a do obecní kroniky?

Jakou zajímavost ze života školy bys zapsal/a do školní kroniky?

Významný objekt

Postav se před objekt A a podívej se vlevo, jaká stavba se zde nachází, k čemu slouží?

Na zdi domu je text, přečti jej a vysvětli:

Zapiš skutečnost, která tě v souvislosti s tímto místem (stavbou) nebo jeho historií nejvíce překvapila.

Změř pozorovaný objekt, pomocí kroků, pásma, odhadem.

Z jakých geometrických útvarů se objekt skládá.

Vytvoř náčrtek objektu ve čtvercové síti.

Vytvoř model objektu.

Fotocesta

Pomocí aktivity „fotocesta“ provedte děti místem vaší obce nebo je zaveďte k zajímavé stavbě. Připravte si několik fotek detailů budov, které se na plánové cestě nacházejí. Dbejte na to, aby z každého stanoviště byl vždy vidět objekt z následující fotky.

Větší děti mohou aktivitu nachystat samy.

Znak, pečet

Seznam se s historickými znaky a pečetěmi obce.

Vytvoř znak obce různými výtvarnými technikami – kresba, koláž, keramika, linoryt...

Vymysli nový znak obce.

Místní pověsti

Napiš název pověsti.

O čem pojednává?

K jakému místu se vztahuje?