

Borová

1. Historie obce

První písemná zmínka

V německé podobě „Henneberg“ je obec poprvé zmíněna roku 1786 v matrice farnosti Bolatic.

Okolnosti vzniku

V roce 1784 se stali držiteli bolatického panství bratři Evžen a Alois Hennové z Henneberku. V roce 1786 založili na svém dominiu novou kolonii, která po nich byla pojmenována. Roku 1893 se staly Henneberky součástí Bolatic.

Původ názvu

Původní název Henneberg pochází ze jména zakladatelů svobodných pánů z Hennebergu, které znamená vrch Hennův. Od roku 1870 se psala Hennebergsdorf jako ves Hennebergova, česky Henneberky, později Heneberky. V roce 1949 dostala osada nový, česky znějící název Borová, odvozeného z přídavného jména slova bor. Bývaly tak označovány vesnice, ale také hory s borovým porostem.

Proměny a varianty názvu

Henneberg (1786, 1828–1935), Hennebergsdorf (1870), Heneberky (1870), Borová (od roku 1949)

Obyvatelstvo

1871: 317 obyvatel
 1900: 368 obyvatel
 1921: 393 obyvatel
 1930: 400 obyvatel
 1950: 439 obyvatel
 1970: 662 obyvatel
 1991: 678 obyvatel
 2020: 709 obyvatel



Heraldické symboly

Jediné známé obecní znamení Heneberků je z první poloviny 19. století. V pečtním poli je zobrazena kupa nebo hora, což lze interpretovat i jako mluvící znamení (německé Berg – hora). Možná je také souvislost s erbem Hennů z Henneberka, kterému dominuje kohout na skalnatém vrchu. Poté, co se stala Borová osadou Bolatic, přestalo se zřejmě její obecní razítko používat.

Otázky a úkoly

Napiš rok a vypočítej, před kolika lety byl poprvé písemně zaznamenán název obce.

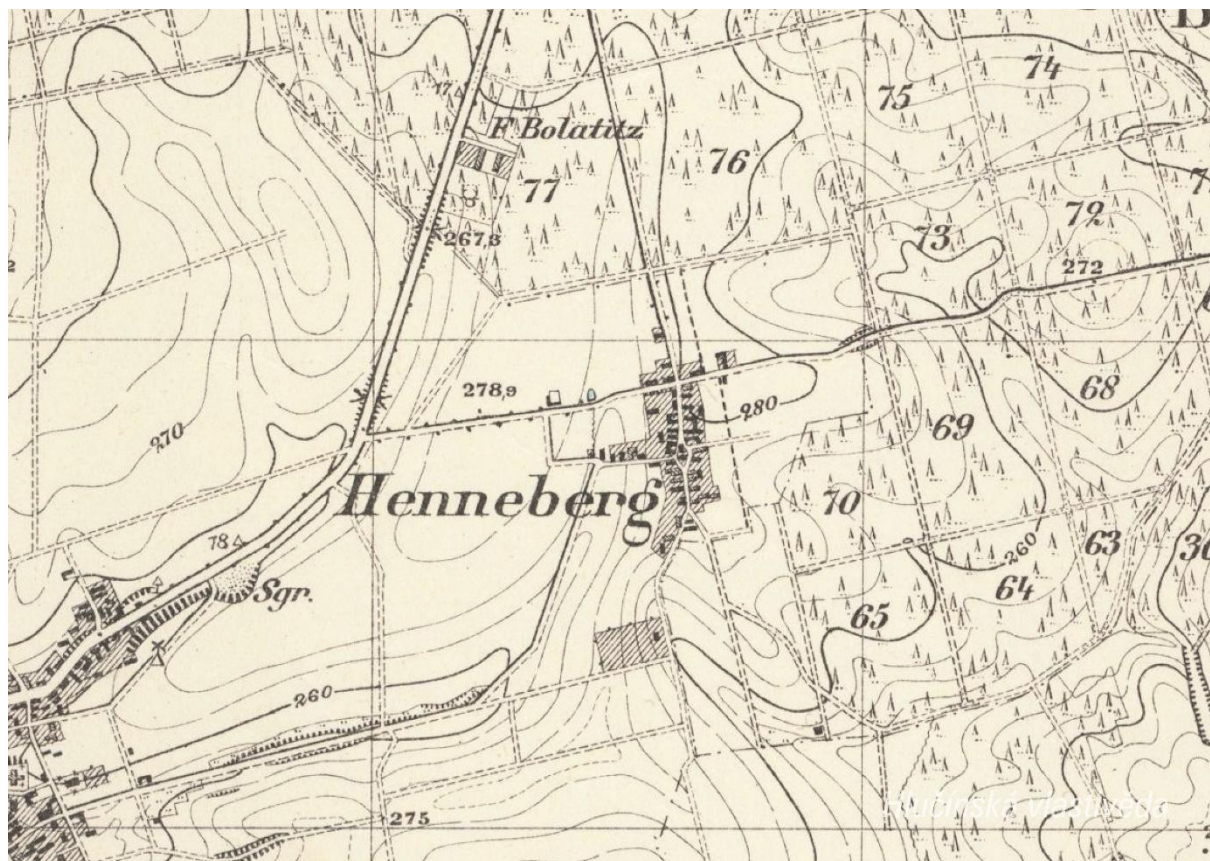
Podle koho nebo čeho název obce vznikl?

Jak se psal název obce v německém jazyce?

Ve kterém roce měla obec nejvyšší počet obyvatel?

2. Mapy

Historická mapa obce z konce 19. století



Otázky a úkoly

V jakém jazyce je mapa psána?

V čem se liší dobové zobrazení od současného?

Dokážeš najít dominanty obce?

Porovnej tehdejší a současnou zástavbu.

Označ na mapě místa, kam se rozšířila současná zástavba.

Nacházely se v obci mlýny? Kolik jich bylo?

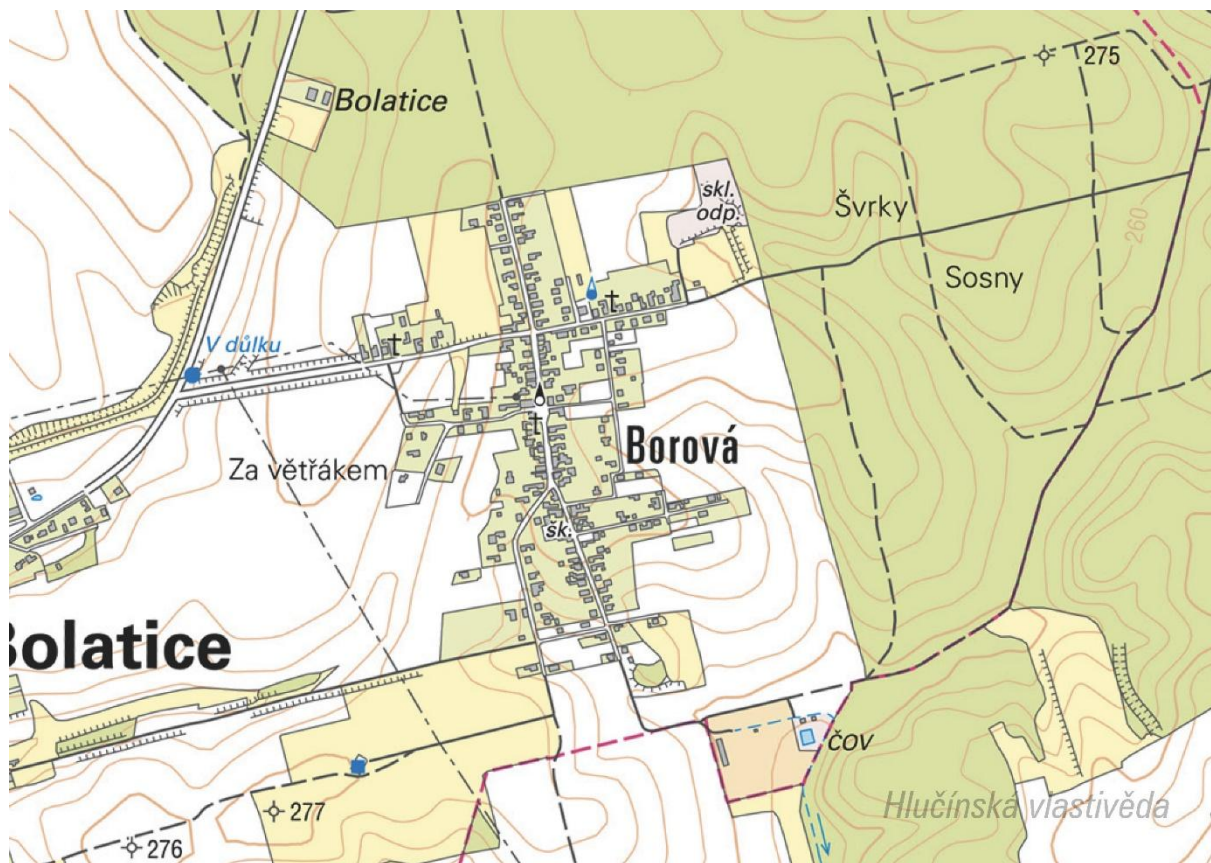
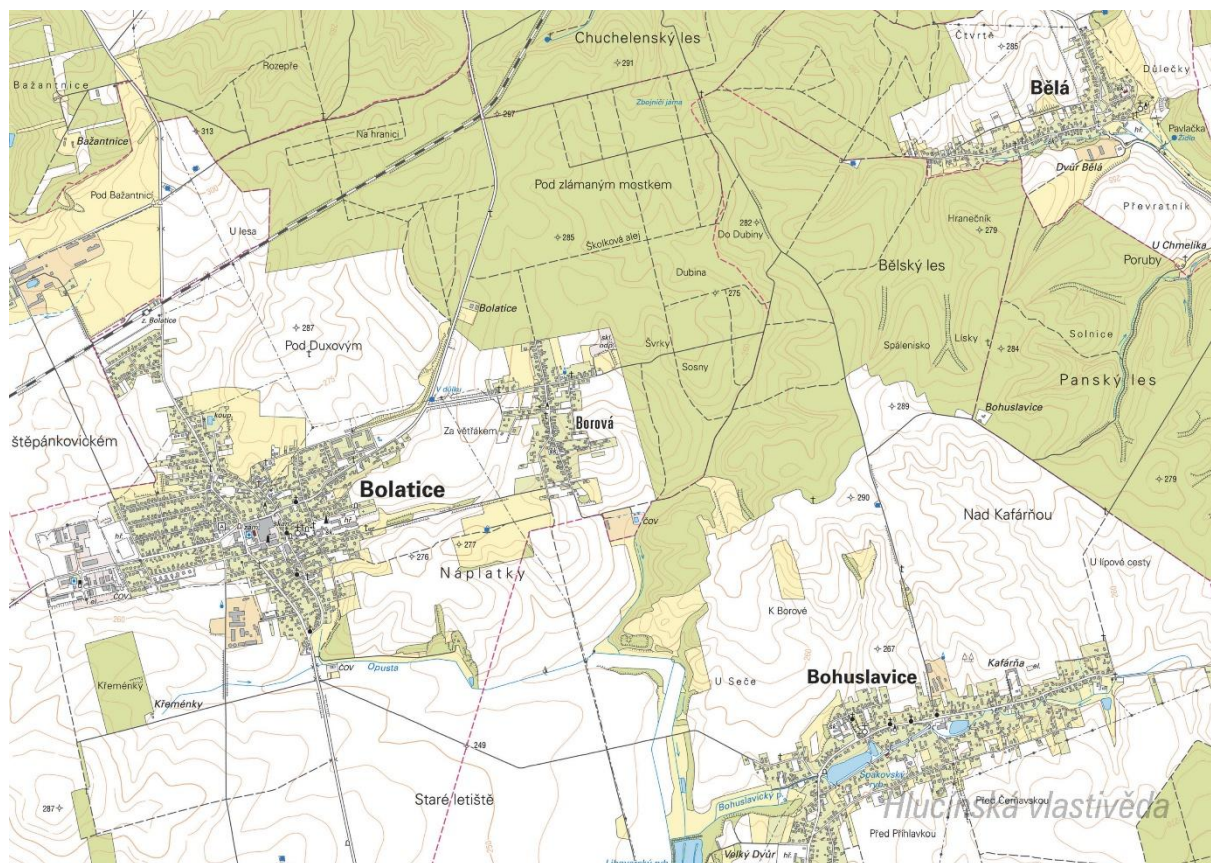
Nacházely se v obci rybníky? Kolik jich bylo?

Poznáš, jak je označena alej?

Vytvoř k mapě legendu – symboly a popis toho, co označují.

Jaké další změny krajiny dokážeš z mapy vyčíst? (zánik lesů, změna vedení cest, zánik cest, atd.)

Současná mapa



Ortofotomapa z roku 1946



Ortofotomapa z roku 2020



Borová

Hlučínská vlastivěda

Otázky a úkoly

Zakresli do mapy tyto objekty: kostel, kříž, kaplička, pomník, škola, továrna, zámek, hasičárna a další.
Zakresli do mapy názvy ulic – souvisejí se zaniklými místy, řemesly nebo historickými událostmi?

V mapě označ tyto stavby:

- architektonicky cennou/zajímavou,
- ve které působil / kterou postavil někdo významný,
- která je sídlem významné instituce,
- kde se lidé pravidelně schází a tráví svůj volný čas,
- která je nejstarší/nejnovější/největší/nejpodivnější,
- ve které se událo něco významného,
- kde se něco vyrábí/je poskytována služba ostatním obyvatelům,
- která nabízí kulturní vyžití,
- která je stará, chátrající, potřebovala by rekonstrukci,
- která (ne)slouží svému původnímu účelu,

Vysvětli názvy míst v mapě.

Napiš do mapy názvy čtvrtí, polí nebo lesů, zkus zjistit, proč se tak jmenují.

Zakresli do mapy obrys původní zástavby.

Vytvoř jednoduchou mapu obce s fotkami zajímavých staveb.

Porovnej současná a dobová ortofota. Pojmenuj změny ve struktuře krajiny. Co se změnilo a proč?

Porovnej dobovou a současnou mapu obce. Hledej věci, které zanikly (např. zahrady, sady) a naopak, které nově přibyly (areály firem, nové čtvrti...).

Najdi na dobovém ortofotu pozůstatky válečných bojů. Podle čeho se to dá poznat?

Pocitová mapa obce

Skupinová práce při procházce obcí. Vytvoř jednoduchou mapu obce a zaznač do ní tato místa:

1. krásné, příjemné místo
2. ošklivé, zanedbané místo
3. významné místo
4. tajemné nebo posvátné místo
5. nebezpečné místo
6. oblíbené veřejné místo, kde se lidé scházejí
7. místo, kde si hrají děti
8. místo, kam rád chodíš na procházku

V rámci aktivity si zhotovte se třídou piktogramy symbolů, které by měly jednotlivá místa charakterizovat. Piktogramy pak můžete vystřihnout, nebo elektronicky vkládat do mapy. Můžete se domluvit s kolegy, aby byla tato aktivita zařazena do výtvarné výchovy.

3. Historické pohlednice

Borová po roce 1900



Poznáš budovy na pohlednici? Vyznač na mapě, kde se nacházejí. Co se změnilo? K čemu tehdy sloužily a jak jsou využívány dnes?

Nahoře: Rzehankův hostinec (po několika rekonstrukcích budova přestavěna do současného stavu – Hostinec U Kozla) / Myslivna u silnice na Chuchelnou (v současnosti slouží k bydlení)

Dole: Herudkův obchod (přestavěn, v současnosti slouží k bydlení)

Borová mezi lety 1920-1938



Z jakého období pohlednice pochází? Podle čeho to lze poznat?

Podle českého nápisu byla pohlednice vydána po připojení části Ratibořska k Československu (vznik Hlučínska) v roce 1920. Český nápis mohla mít pohlednice naposledy před připojením Hlučínska k nacistickému Německu v říjnu 1938.

Poznáš některá místa na pohlednici? Vyznač na mapě, kde se nacházejí. K čemu tehdy sloužily a jak jsou využívány dnes?

Nahoře: Škola (v současnosti mateřská škola) / Hostinec (v současnosti Hospoda U Kozla)

Dole: Obchod a parní pekárna Herodek (přestavěn, v současnosti slouží k bydlení / dům, který v minulosti stál uprostřed návsi naproti hostinci (v současnosti je v tomto místě náves s parkovištěm)

Na pohlednici označ detaily, které dnes vypadají jinak, nebo zcela chybí.

Vytvoř z vlastních fotografií pohlednici stejných míst.

4. Fotografie



Poznáš, co je na fotografii? (Zaměř se na velkou budovu vpravo, jako návod použij historické pohlednice)

Dvojpátrová budova školy, v současnosti je zde umístěna mateřská škola.

Poznáš, odkud je pořízena fotografie?

Od silnice na okraji Borové ze směru od Bolatic, v současnosti ulice Lipová.

Pořid' fotografii a porovnej, jak se toto místo změnilo.

5. Námetý dalších aktivit

Dobová fotografie události

Zjisti, o jakou událost se jedná (např. Boží tělo, oslava osvobození, pokládání kanalizace, prvomájový průvod...).

Pokus se snímek datovat a lokalizovat.

V případě, že snímky nebudete mít, zorganizujte jejich sběr mezi žáky a učiteli.

Náměstí, náves

Rozhlédni se kolem sebe, najdi a zjisti název ulice, která je na fotce.

Pojmenuj historickou událost, která vyvolala situaci zachycenou na fotce.

Zároveň zapiš, proč nastala a v jakém měsíci a roce.

Existuje souvislost s dobovou situací a současným názvem ulice?

Měnily se názvy místa? Zjisti od kolemjdoucích, příbuzných.

Zaniklá stavba

Vyhledej místo, kde stála již zaniklá budova. Z jakého důvodu stavba zanikla, zjisti nebo přemýšlej.

Jak vypadá současná stavba? Která slova tě při pohledu na ni napadnou?

Dochovaná stavba

Překresli ozdobný nebo zajímavý prvek ze stavby.

Jaký nápis je na budově?

K čemu budova slouží a bylo to tak i v minulosti?

Jaké lidské povolání je pro tuto stavbu typické?

Pozoruj stavbu a srovnej s fotkou nebo pohlednicí, porovnej její proměnu.

Popiš současnou stavbu.

Popiš stavbu z historické fotky.

Která podoba stavby se ti líbí – současná nebo minulá?

Vytvoř pohlednici tvé obce.

Pomník

Proveď frotáž nápisu, symbolu.

Vysvětli, k jaké události se pomník vztahuje.

Jaký prvek z pomníku symbolizuje událost, na kterou pomník upomíná?

Jaké pocity v tobě vyvolává vzhled a nápisy na pomníku?

Nachází se zde letopočet události?

Z jakého roku stavba pochází?

Na pomníku vyhledej příjmení, které dodnes někdo v obci má.

Konají se u tohoto místa nějaké vzpomínkové akce?

Načrtni pomník a zkus popsat jeho jednotlivé části.

Z jakého materiálu (kamene) je pomník?

Na kterých místech (bojištích) vojáci padli, vypiš státy, ve kterých se nacházejí.

V kolika letech většina vojáků z pomníku padla?

Jak probíhala válka v tvé obci?

Navrhni **pomník** nebo **pamětní desku** se symboly, které by odkazovaly na vybranou historickou událost ve tvé obci.

Kříž

Otázky a úkoly viz pomník.

Přemýšlej, jaký důvod mohl mít člověk, který nechal kříž postavit?

Přináší text na kříži nějaké poselství?

Kostel**Stavba kostela**

Byl jsi někdy v kostele? Co jsi tam viděl?

Jaké slavnosti nebo obřady v něm probíhají?

Proč je kostel největší stavbou v obci? Na jakém místě stojí / Ve které části obce se nachází? Jaký měla tato stavba význam pro naše předky?

Obejdi si stavbu a načrtni její půdorys, průčelí kostela a boční pohled.

V jakém slohu byl kostel postaven? Na základě čeho to lze poznat?

Jaké architektonické prvky poznáš / dokážeš je pojmenovat?

Zjisti, ve kterém roce byl kostel postaven.

Zakresli do obrázku kostela: loď, věž, okna, zvon, kříž.

Interiér kostela

Zakresli pláněk interiéru kostela (nebo piš do připraveného náčrtku) a najdi: oltářní obraz, kůr, zvonek na ohlašování mše, nádobu na svěcenou vodu, kazatelnu a další.

Jací světci jsou v kostele zobrazení, víš něco o jejich životě? Jak na tebe působí výzdoba kostela?

Najdi světce na obrazech a sochách.

Kronika

Digitalizovaná na webu viz odkaz: https://www.archives.cz/web/digitalni_archiv/

Najdi v kronice vybranou událost nebo téma.

Jaké informace jsou zapsané v kronice obce v roce...

Kterou současnou událost bys zaznamenal/a do obecní kroniky?

Jakou zajímavost ze života školy bys zapsal/a do školní kroniky?

Významný objekt

Postav se před objekt A a podívej se vlevo, jaká stavba se zde nachází, k čemu slouží?

Na zdi domu je text, přečti jej a vysvětli:

Zapiš skutečnost, která tě v souvislosti s tímto místem (stavbou) nebo jeho historií nejvíce překvapila.

Změř pozorovaný objekt, pomocí kroků, pásma, odhadem.

Z jakých geometrických útvarů se objekt skládá.

Vytvoř náčrtek objektu ve čtvercové síti.

Vytvoř model objektu.

Fotocesta

Pomocí aktivity „fotocesta“ provedte děti místem vaší obce nebo je zaveďte k zajímavé stavbě.

Připravte si několik fotek detailů budov, které se na plánové cestě nacházejí. Dbejte na to, aby z každého stanoviště byl vždy vidět objekt z následující fotky.

Větší děti mohou aktivitu nachystat samy.

Znak, pečeť

Seznam se s historickými znaky a pečetěmi obce.

Vytvoř znak obce různými výtvarnými technikami – kresba, koláž, keramika, linoryt...

Vymysli nový znak obce.

Místní pověsti

Napiš název pověsti.

O čem pojednává?

K jakému místu se vztahuje?