

Chuchelná

1. Historie obce

První písemná zmínka

V rejstříku tzv. mostného ospy z roku 1349 je zmínka o „Magna a Parva Chuchelna“.

Okolnosti vzniku

Nejsou blíže známy. Původně existovaly dvě vesnice s latinskými jmény Magna a Parva Chuchelna. Tzv. Malá Chuchelná ležela severním směrem v blízkosti Křenovic a již k roku 1472 je zmíněna jako zpustlá. Dnešní Chuchelná měla v minulosti přídomek „Velká“. Způsobem založení se jedná o silnicovku.

Původ názvu

Název má svůj původ zřejmě ve slově chuchel ve významu neuspořádaného sídla. V přeneseném smyslu mohlo jít o obec pod svahem nebo ve svahu. Německy do roku 1945 a dodnes lidově se užívá tvaru Kuchelna.

Proměny a varianty názvu

Magna Chucheln (1349), Chuchelne / Kochelna (1377), Chuchelná (1422), Kocheln (1425), Kuchelna (1481–1945, lidově dodnes)

Obyvatelstvo

1784: 26 zahradníků, 4 domkaři, 201 obyvatel

1855: 425 obyvatel

1871: 397 obyvatel ve vsi + 112 obyvatel na statku

1905: 623 obyvatel

1921: 1019 obyvatel

1930: 872 obyvatel

1950: 915 obyvatel

1970: 1109 obyvatel

1991: 1313 obyvatel

2020: 1284 obyvatel



Heraldické symboly

Na své nejstarší pečetí z 18. století měla Chuchelná postavu sv. Mikuláše, který drží v pravici berlu a levicí ukazuje na malou kád' s dětmi u své nohy. Jelikož obec náležela od 17. století šlechtickému rodu Lichnovských, byla pozdější obecní symbolika ovlivněna rodovým erbem Lichnovských – na kovovém razítku z roku 1818 se objevují dva propletené stonky vinné révy se dvěma hrozny.

Od roku 1995 užívá Chuchelná znak a prapor. V červeném štítě je stříbrná mitra a na ní dva zelené stonky vinné révy, každý s jedním listem a jedním modrým hroznem. Obecní symbolika tedy vychází z historických pečetí, na nichž byl vyobrazen sv. Mikuláš (z něj převzata mitra) a také stonky vinné révy s hrozny z erbu majitelů zdejšího panství, Lichnovských z Voštic.

Otázky a úkoly

Napiš rok a vypočítej, před kolika lety byl poprvé písemně zaznamenán název obce.

Podle koho nebo čeho název obce vznikl?

Jak se psal název obce v německém jazyce?

Ve kterém roce měla obec nejvyšší počet obyvatel?

Jak si vysvětluješ úbytek obyvatel v roce 1930 oproti roku 1921?

2. Mapy

Historická mapa obce z konce 19. století



Otázky a úkoly

V jakém jazyce je mapa psána?

V čem se liší dobové zobrazení od současného?

Dokážeš najít dominanty obce?

Porovnej tehdejší a současnou zástavbu.

Označ na mapě místa, kam se rozšířila současná zástavba.

Nacházely se v obci mlýny? Kolik jich bylo?

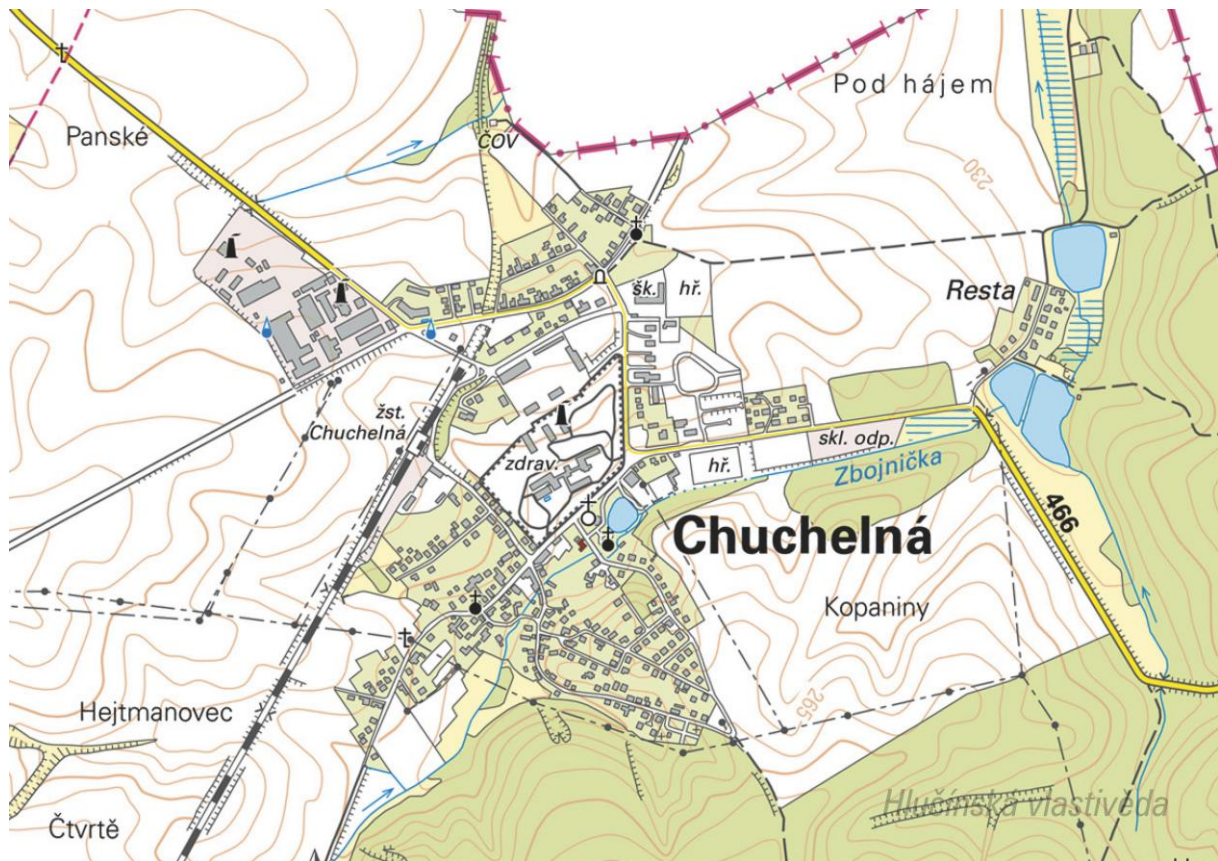
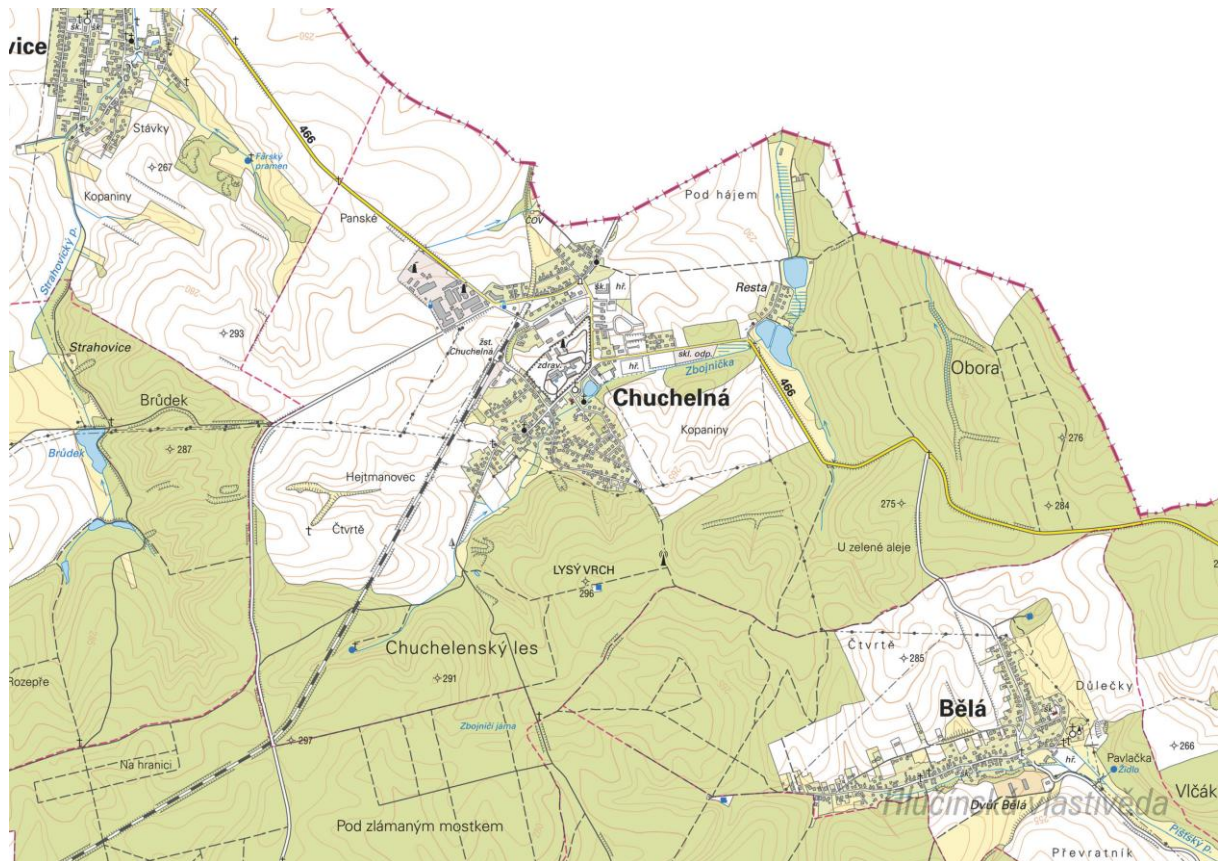
Nacházely se v obci rybníky? Kolik jich bylo?

Poznáš, jak je označena alej?

Vytvoř k mapě legendu – symboly a popis toho, co označují.

Jaké další změny krajiny dokážeš z mapy vyčíst? (zánik lesů, změna vedení cest, zánik cest, atd.)

Současná mapa



Ortofotomapa z roku 1946



Ortofotomapa z roku 2020



Otázky a úkoly

Zakresli do mapy tyto objekty: kostel, kříž, kaplička, pomník, škola, továrna, zámek, hasičárna a další.

Zakresli do mapy názvy ulic – souvisejí se zaniklými místy, řemesly nebo historickými událostmi?

V mapách můžete vyhledat následující stavby:

- architektonicky cennou/zajímavou,
- ve které působil / kterou postavil někdo významný,
- která je sídlem významné instituce,
- kde se lidé pravidelně schází a tráví svůj volný čas,
- která je nejstarší/nejnovější/největší/nejpodivnější,
- ve které se událo něco významného,
- kde se něco vyrábí/je poskytována služba ostatním obyvatelům,
- která nabízí kulturní vyžití,
- která je stará, chátrající, potřebovala by rekonstrukci,
- která (ne)slouží svému původnímu účelu,

Vysvětli názvy míst v mapě.

Napiš do mapy názvy čtvrtí, polí nebo lesů, zkus zjistit, proč se tak jmenují.

Zakresli do mapy obrys původní zástavby.

Vytvoř jednoduchou mapu obce s fotkami zajímavých staveb.

Porovnej současná a dobová ortofota. Pojmenuj změny ve struktuře krajiny. Co se změnilo a proč?

Porovnej dobovou a současnou mapu obce. Hledej věci, které zanikly (např. zahrady, sady) a naopak, které nově přibýly (areály firem, nové čtvrti...).

Pocitová mapa obce

Skupinová práce při procházce obcí. Vytvoř jednoduchou mapu obce a zanač do ní tato místa:

1. krásné, příjemné místo
2. ošklivé, zanedbané místo
3. významné místo
4. tajemné nebo posvátné místo
5. nebezpečné místo
6. oblíbené veřejné místo, kde se lidé scházejí
7. místo, kde si hrají děti
8. místo, kam rád chodíš na procházku

V rámci aktivity si zhotovte se třídou piktogramy symbolů, které by měly jednotlivá místa charakterizovat. Piktogramy pak můžete vystřihnout, nebo elektronicky vkládat do mapy. Můžete se domluvit s kolegy, aby byla tato aktivita zařazena do výtvarné výchovy.

3. Historické pohlednice

Chuchelná okolo roku 1910



Co zobrazuje tato pohlednice?

Nahoře: Celkový pohled na obec / Nový zámek, později známý pod názvem Kavalierhaus byl dostavěn v roce 1853 a posléze sloužil pro potřeby ubytování zámeckých hostů

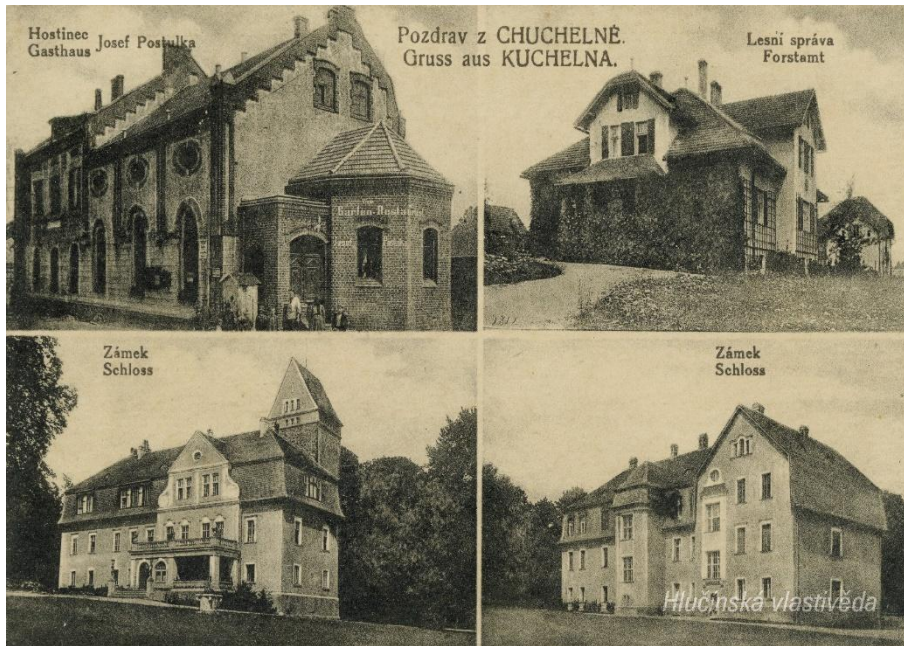
Dole: Starý zámek – původně barokní stavba byla v polovině 19. století přestavěna v klasicistním stylu / Knížecí mauzoleum – hrobka rodu Lichnovských postavená na počátku 20. století jako novogotická osmiboká kaple z režného zdiva.

Vyznač na mapě jejich polohu.

Co se změnilo?

Pohlednice zachycuje původní podobu starého zámku a nového zámku, tzv. domu kavalírů, před přestavbou, kterou provedl během první světové války architekt Julius Bühler.

Porovnej a popiš změny s pomocí dalších pohlednic a fotografií.

Chuchelná po roce 1920

Ze které doby je pohlednice?

Z období po připojení obce k Československu, což je patrné z dvojjazyčných popisků fotografií.

Kde se nacházejí zobrazené budovy? Co se změnilo? K čemu sloužily a slouží?

Nahoře: Hostinec Josefa Postulky (v současnosti restaurace) / Lesní správa postavení v roce 1908 (v současnosti obecní úřad)

Dole: Starý zámek po přestavbě / Nový zámek po přestavbě (v současnosti slouží obě budovy jako rehabilitační ústav)

Na pohlednici označ detaily, které dnes vypadají jinak, nebo zcela chybí.

Porovnej stav zámeckého areálu na historické a současné orotofotomapě.

Vytvoř z vlastních fotografií pohlednici stejných míst.

Chuchelná po roce 1920



Kde se nacházejí zobrazené budovy?

Které stavby na pohlednici byly spojeny se zpracováním lnu? Byly v obci ještě nějaké další objekty, jež se zpracováním lnu souvisely?

Kromě továrny a dívčího ústavu (ubytovna pro svobodné dívky zaměstnané v továrně) to byly máčírny lnu a Velká pražírna na Restě.

Na pohlednici označ detaily, které dnes vypadají jinak, nebo dnes v obci zcela chybí.

Vytvoř z vlastních fotografií pohlednici stejných míst.

Chuchelná okolo roku 1930



Kde se nacházejí zobrazené budovy?

Nahoře: Nevřelův hostinec (dnes restaurace) na křižovatce pod nádražím / Zámek

Dole: Továrna na tabák (dnes PF Plasty), Obecná škola (dnes nižší stupeň)

Změnil se účel některých budov oproti období zachycenému na předcházejících pohlednicích?

Továrna na zpracování lnu byla přebudována na tabákovou výrobu.

Na pohlednici označ detaily, které dnes vypadají jinak, nebo zcela chybí.

Vytvoř z vlastních fotografií pohlednici stejných míst.

4. Fotografie



Kde se nachází místo na fotografii? Najdi přímo v obci nebo vyznač na mapě.

Zachycené objekty se nacházel na Restě. Velká pražírna byla ve 30. letech zbourána.

Jak se daná lokalita změnila?

V lokalitě postupně vznikla osada Resta.

Pořid' současný snímek daného místa.

Pohřeb knížete Karla Maxe Lichnovského v roce 1928



Jakou událost zachycuje fotografie?

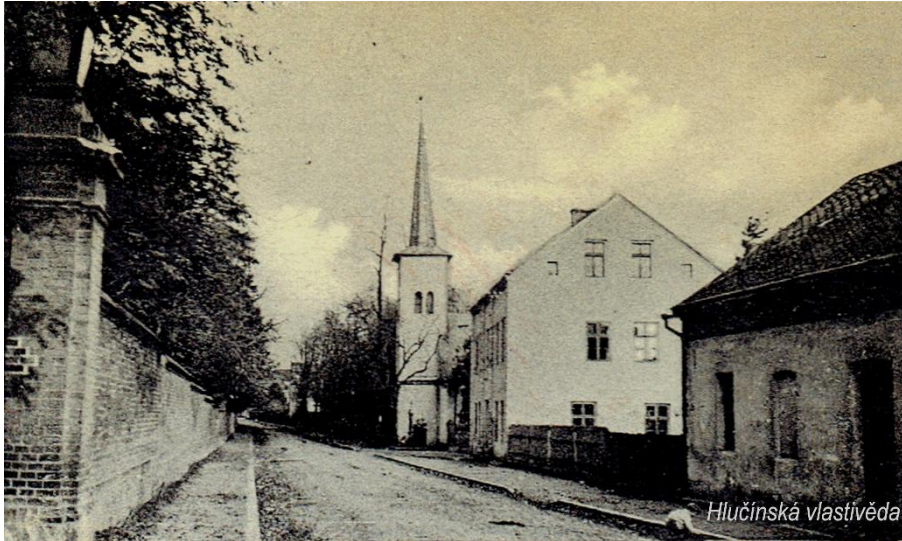
Jedná se o pohřeb zámeckého pána, konkrétně o knížete Karla Maxe Lichnovského (1928).

Dokážeš někoho na snímku identifikovat?

Za rakví jde kněžna Mechtilde a její děti. Mezi smutečními hosty lze pozorovat zaměstnance lesní správy a příslušníky četnictva (muži v brigádýrkách).

Jak jsou oblečeni lidé na fotografii?

Pořid' současný snímek daného místa.



Kde se nachází místo na fotografii?

Pohled Komenského ulicí směrem ke kostelu, v popředí stará škola. V současnosti je v ní umístěn komunitní dům seniorů.

Jak se daná lokalita změnila?

Kostel byl po válce v důsledku značného poškození zbourán. Dnes stojí na jeho místě nový kostel.

Pořid' současný snímek daného místa.



Kde se nachází místo na fotografii?

Jedná se o Dívčí domov naproti továrny.

Jak se daná lokalita změnila?

Domov byl po válce opraven. Provedené úpravy jsou z památkového hlediska značně necitlivé.

Pořid' současný snímek daného místa.

Porovnej vizuál domova na snímku z první republiky se současným stavem, hledejte rozdíly.



Kde se nachází místo na fotografii?

Jedná se o výpravní budovu nádraží.

Jak se daná lokalita změnila?

Budova byla opravena. Zmizely ozdobné prvky, byla osazena fádňní okna. Na některých místech se zachovala původní dlažba.

Pořid' současný snímek daného místa.



Kde se tento srubek nachází?

Na Družstevní ulici, dříve Otlíkův statek.

K čemu sloužil srubek?

Ve srubku byla uchovávána úroda, sloužil jako velká spíž.

Jakou střešní krytinu mají jednotlivá stavení?

Usedlost je pokryta došky, srubek má na střeše břidlici.

Co tě na snímku nejvíce zaujalo?



Najdi místo, ze kterého je pořízena tato fotografie

Pořid' současný snímek daného místa.

5. Náměty dalších aktivit

Dobová fotografie události

Zjisti, o jakou událost se jedná (např. Boží tělo, oslava osvobození, pokládání kanalizace, prvomájový průvod...).

Pokus se snímek datovat a lokalizovat.

V případě, že snímky nebudete mít, zorganizujte jejich sběr mezi žáky a učiteli.

Náměstí, náves

Rozhlédni se kolem sebe, najdi a zjisti název ulice, která je na fotce.

Pojmenuj historickou událost, která vyvolala situaci zachycenou na fotce.

Zároveň zapiš, proč nastala a v jakém měsíci a roce.

Existuje souvislost s dobovou situací a současným názvem ulice?

Měnily se názvy místa? Zjisti od kolemjdoucích, příbuzných.

Zaniklá stavba

Vyhledej místo, kde stála již zaniklá budova. Z jakého důvodu stavba zanikla, zjisti nebo přemýšlej.

Jak vypadá současná stavba? Která slova tě při pohledu na ni napadnou?

Dochovaná stavba

Překresli ozdobný nebo zajímavý prvek ze stavby.

Jaký nápis je na budově?

K čemu budova slouží a bylo to tak i v minulosti?

Jaké lidské povolání je pro tuto stavbu typické?

Pozoruj stavbu a srovnej s fotkou nebo pohlednicí, porovnej její proměnu.

Popiš současnou stavbu.

Popiš stavbu z historické fotky.

Která podoba stavby se ti líbí – současná nebo minulá?

Vytvoř pohlednici tvé obce.

Pomník

Proveď frotáž nápisu, symbolu.

Vysvětli, k jaké události se pomník vztahuje.

Jaký prvek z pomníku symbolizuje událost, na kterou pomník upomíná?

Jaké pocity v tobě vyvolává vzhled a nápisy na pomníku?

Nachází se zde letopočet události?

Z jakého roku stavba pochází?

Na pomníku vyhledej příjmení, které dodnes někdo v obci má.

Konají se u tohoto místa nějaké vzpomínkové akce?

Načrtni pomník a zkus popsat jeho jednotlivé části.

Z jakého materiálu (kamene) je pomník?

Na kterých místech (bojištích) vojáci padli, vypiš státy, ve kterých se nacházejí.

V kolika letech většina vojáků z pomníku padla?

Jak probíhala válka v tvé obci?

Navrhni **pomník** nebo **pamětní desku** se symboly, které by odkazovaly na vybranou historickou událost ve tvé obci.

Kříž

Otázky a úkoly viz pomník.

Přemýšlej, jaký důvod mohl mít člověk, který nechal kříž postavit?

Přináší text na kříži nějaké poselství?

Kostel

Stavba kostela

Byl jsi někdy v kostele? Co jsi tam viděl?

Jaké slavnosti nebo obřady v něm probíhají?

Proč je kostel největší stavbou v obci? Na jakém místě stojí / Ve které části obce se nachází? Jaký měla tato stavba význam pro naše předky?

Obejdi si stavbu a načrtni její půdorys, průčelí kostela a boční pohled.

V jakém slohu byl kostel postaven? Na základě čeho to lze poznat?

Jaké architektonické prvky poznáš / dokážeš je pojmenovat?

Zjisti, ve kterém roce byl kostel postaven.

Zakresli do obrázku kostela: loď, věž, okna, zvon, kříž.

Interiér kostela

Zakresli plánek interiéru kostela (nebo piš do připraveného náčrtku) a najdi: oltářní obraz, kůr, zvonek na ohlašování mše, nádobu na svčenu vodu, kazatelnu a další.

Jací světci jsou v kostele zobrazeni, víš něco o jejich životě? Jak na tebe působí výzdoba kostela? Najdi světce na obrazech a sochách.

Kronika

Digitalizovaná na webu viz odkaz: https://www.archives.cz/web/digitalni_archiv/

Najdi v kronice vybranou událost nebo téma.

Jaké informace jsou zapsané v kronice obce v roce...

Kterou současnou událost bys zaznamenal/a do obecní kroniky?

Jakou zajímavost ze života školy bys zapsal/a do školní kroniky?

Významný objekt

Postav se před objekt A a podívej se vlevo, jaká stavba se zde nachází, k čemu slouží?

Na zdi domu je text, přečti jej a vysvětli:

Zapiš skutečnost, která tě v souvislosti s tímto místem (stavbou) nebo jeho historií nejvíce překvapila.

Změř pozorovaný objekt, pomocí kroků, pásma, odhadem.

Z jakých geometrických útvarů se objekt skládá.

Vytvoř náčrtek objektu ve čtvercové síti.

Vytvoř model objektu.

Fotocesta

Pomocí aktivity „fotocesta“ provedte děti místem vaší obce nebo je zaveďte k zajímavé stavbě. Připravte si několik fotek detailů budov, které se na plánové cestě nacházejí. Dbejte na to, aby z každého stanoviště byl vždy vidět objekt z následující fotky.

Větší děti mohou aktivitu nachystat samy.

Znak, pečeť

Seznam se s historickými znaky a pečeti obce.

Vytvoř znak obce různými výtvarnými technikami – kresba, koláž, keramika, linoryt...

Vymysli nový znak obce.

Místní pověsti

Napiš název pověsti.

O čem pojednává?

K jakému místu se vztahuje?