

Hlučín

1. Historie města

První písemná zmínka

V listině Siegfrieda z Barutu z roku 1303 jsou jako svědci uvedeni hlučínský fojt (rychtář) a členové zdejší městské rady. Hlučín se zde uvádí ve formě „Hulczin“.

Okolnosti vzniku

Hlučín byl založen českým králem Přemyslem Otakarem II. pravděpodobně v první polovině sedmdesátých let 13. století. V literatuře se obvykle uvádí jako rok založení města letopočet 1265. Pro tuto tezi neexistuje žádný konkrétní pramen. Víme pouze, že král Otakar v tomto roce navštívil Opavu, což se založením Hlučina sice může, ale také nemusí souviset.

Původ názvu

O původu názvu existují tři teorie. Mohl jím být nějaký Hulka, jehož jméno vzniklo zdobnělinou staročeského Hula, přičemž sloveso huleti znamenalo něco získávat. Podle méně pravděpodobné teorie byl lokátorem Ula (zdobnělina jména Ulrich). Třetí výklad spojuje původ názvu se slovy hluk, hlučet. Své jméno tak mohlo město získat například podle hlučného vodního toku. Německé označení Hulzen (1385) si zachovalo do roku 1945 původní fonetickou podobu, ostatně dodnes se v nářečí používá Hučyn.

Proměny a varianty názvu

Hulczin (1303–1424), Hulczen (1385–1566), Hulczeyn 1392, Hlčín (1431–1436), Hlučín (od 1518), Holczin (1540), Hiltschin (1633), Hultschin (1680–1945), Hültschin (1724)

Obyvatelstvo

1855: 2405 obyvatel

1871: 2729 obyvatel ve vsi + 137 obyvatel na statku

1905: 3109 obyvatel

1921: 4796 obyvatel

1930: 5068 obyvatel

1950: 5445 obyvatel

1970: 11285 obyvatel

1991: 11819 obyvatel

2020: 11358 obyvatel



Heraldické symboly

O původní podobě městského znaku nejsou spolehlivé zprávy. Nejstarší dosud známá pečeť je doložena k roku 1569. Dnes užívaný znak má v zeleném štítě pravou polovici antonínského kříže spojenou dolním stupněm s majuskulním písmenem P. Znamení je převýšeno lilí a provázeno po stranách a dole pěti hvězdami, vše zlaté. Původ písmene "P" je nejasný a dříve byl připisován českému králi Přemyslu Otakarovi, jenž zřejmě Hlučínu udělil městská práva (snad 1256). Zřejmě šlo ale původně o srp z erbu držitelů Hlučina, pánů ze Zvole. Antonínským křížem připomíná erb majitele panství z konce 15. století Jana Bělíka z Kornic. Lilie je z erbu pánů z Vrbna, kteří drželi hlučínské panství v 16. a 17. století.

2. Historie městských částí

Historie větších městských částí – **Darkovičky** a **Bobrovníky** je řešena v samostatných kartách.

Dlouhá Ves

První písemná zmínka

1303 v listině z 28. ledna potvrzuje Žibřid Baruth držbu pozemků (zatím ještě bez uvedení jména) měšťanům z Hlučina, a to jako pastviny.

Okolnosti vzniku

Ves vznikla na pozemcích poblíž řeky Opavy, které měšťané z Hlučina dostali od krále Přemysla Otakara II.

Původ názvu

Název odvozen od tvaru bývalé vsi.

Proměny a varianty názvu

Dlouhá Ves (1538), Langendorf (1720), lidově Dluha Ves

Obyvatelstvo

1855: 1158 obyvatel

1871: 1277 obyvatel

1905: 1372 obyvatel



Malánky

První písemná zmínka

1871 v tiskem vydaném sčítání lidu uvedeny jako „Malánky“.

Okolnosti vzniku

Nejsou blíže známy. Způsobem založení se jedná o silnicovku. Úředně patřily k Bobrovníkům. V roce 1980 Malánky jako úřední název zanikly a zůstalo jen označení ulice.

Původ názvu

Toto jméno patří do skupiny slezských plurálových označení pro samoty, podobně jako je to tomu u nedalekých Jasének. Původ názvu je v staročeském osobním jménu Malan, respektive v zdvojnásoběném Malanek. Jiný výklad vychází ze slova „malané“, což znamenalo obyvatelé malé osady. Název česky nijak nekolísal, německé Malanek (1871) se změnilo v letech 1905-1945 na Malanken.

Proměny a varianty názvu

Malánky (1871), Malanka (1871), Malanken (1905-1945).

Rovniný

První písemná zmínka

1784 jsou uvedeny v německé podobě jako „Rownin“.

Okolnosti vzniku

Nejsou blíže známy. Součástí města Hlučina byly od svého vzniku. Po krátkém období fungování zdejší cihelny na počátku 19. století zde byly vybudovány havířské domky (Staré Rovniny) a k dalšímu rozšíření výstavby došlo v 70. a 80. letech 20. století (Nové Rovniny). Jako místní část Hlučina zanikly Rovniny úředně v roce 1975, v současnosti tvoří jednu z hlučínských ulic.

Původ názvu

Podobně jako názvy Planina, Pustiny apod. byly i Rovniny pojmenovány podle své polohy. Bývala tak označována rovná pole či louky, v tomto případě ležící na vyvýšené rovině.

Proměny a varianty názvu

Rownin (1784-1945), Rovniny (1924)

Otázky a úkoly

Napiš rok a vypočítej, před kolika lety byl poprvé písemně zaznamenán název města.

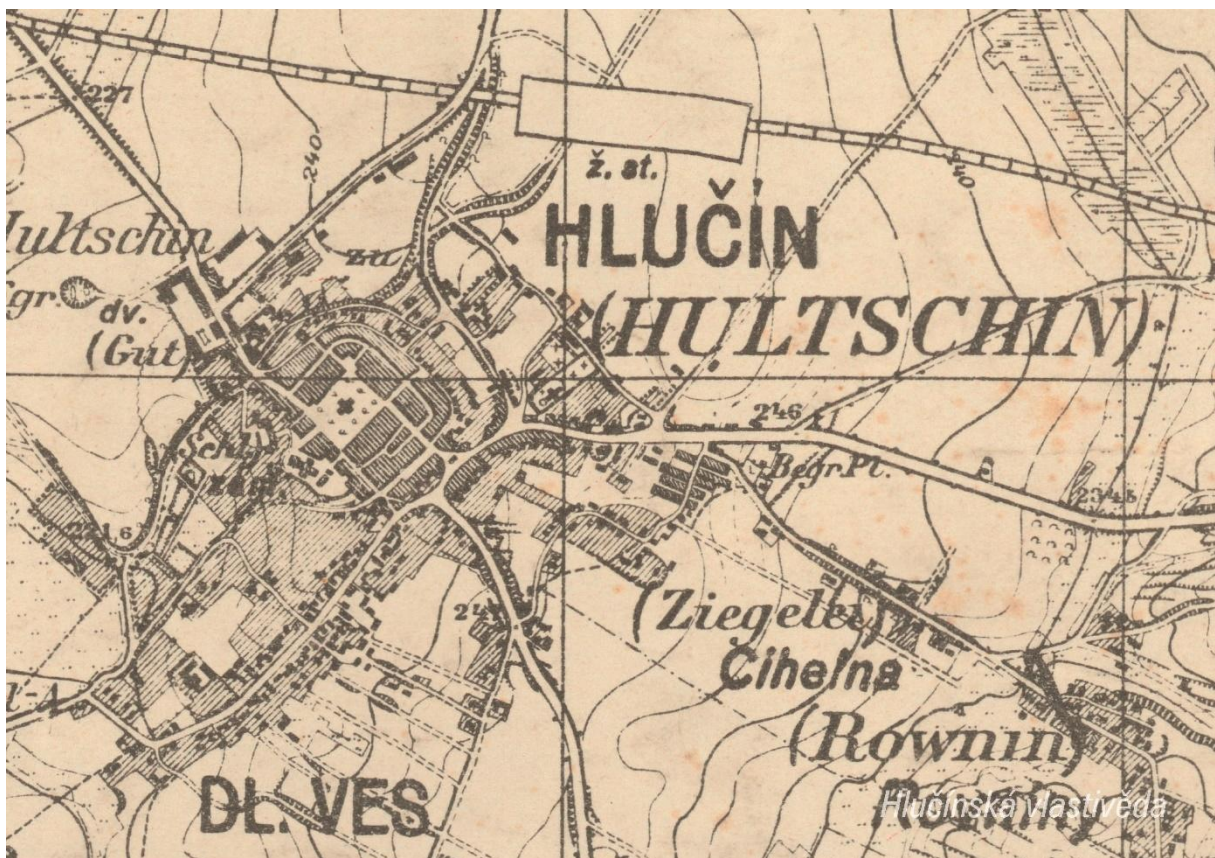
Podle koho nebo čeho název obce vznikl?

Jak se psal název obce v německém jazyce?

Ve kterém roce měla obec nejvyšší počet obyvatel?

3. Mapy

Historická mapa obce z 20. let 20. století



Otázky a úkoly

V jakém jazyce je mapa psána?

V čem se liší dobové zobrazení od současného?

Dokážeš najít dominanty obce?

Porovnej tehdejší a současnou zástavbu.

Označ na mapě místa, kam se rozšířila současná zástavba.

Nacházely se v obci mlýny? Kolik jich bylo?

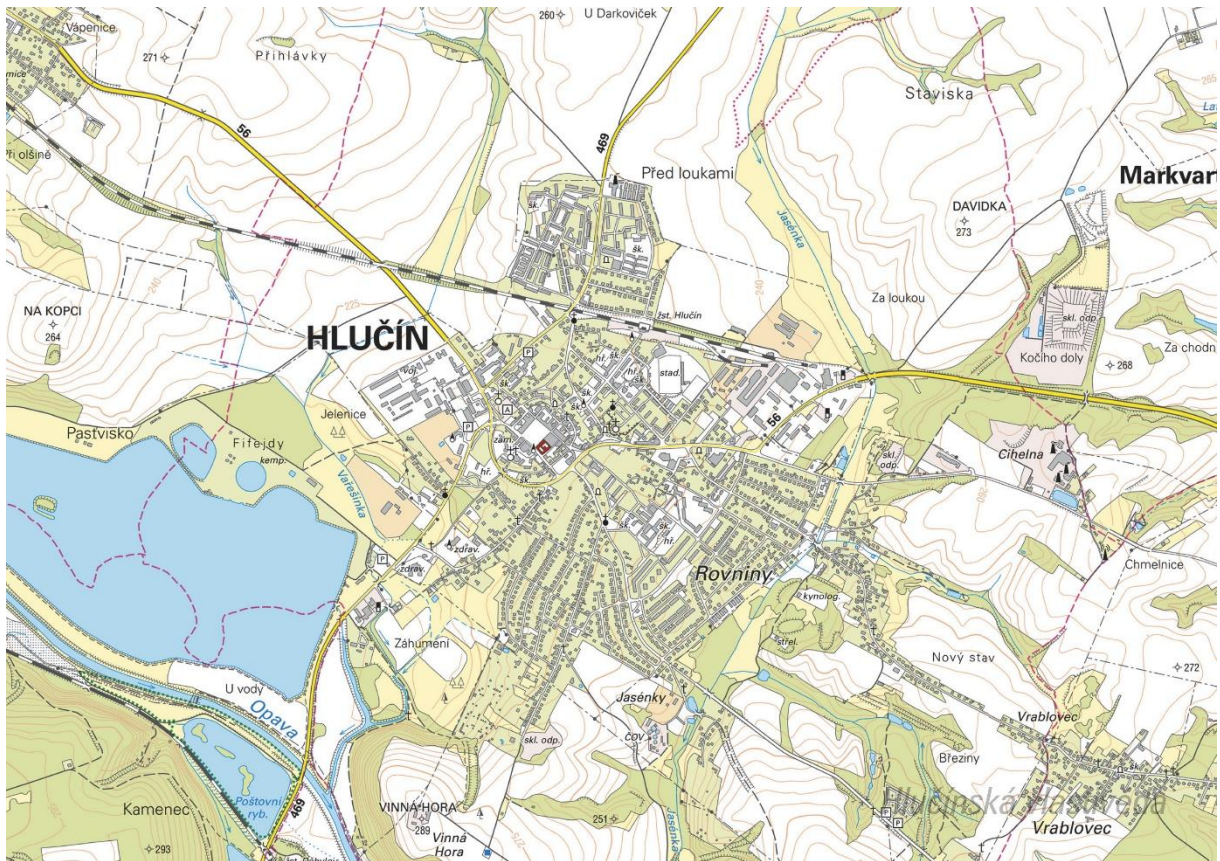
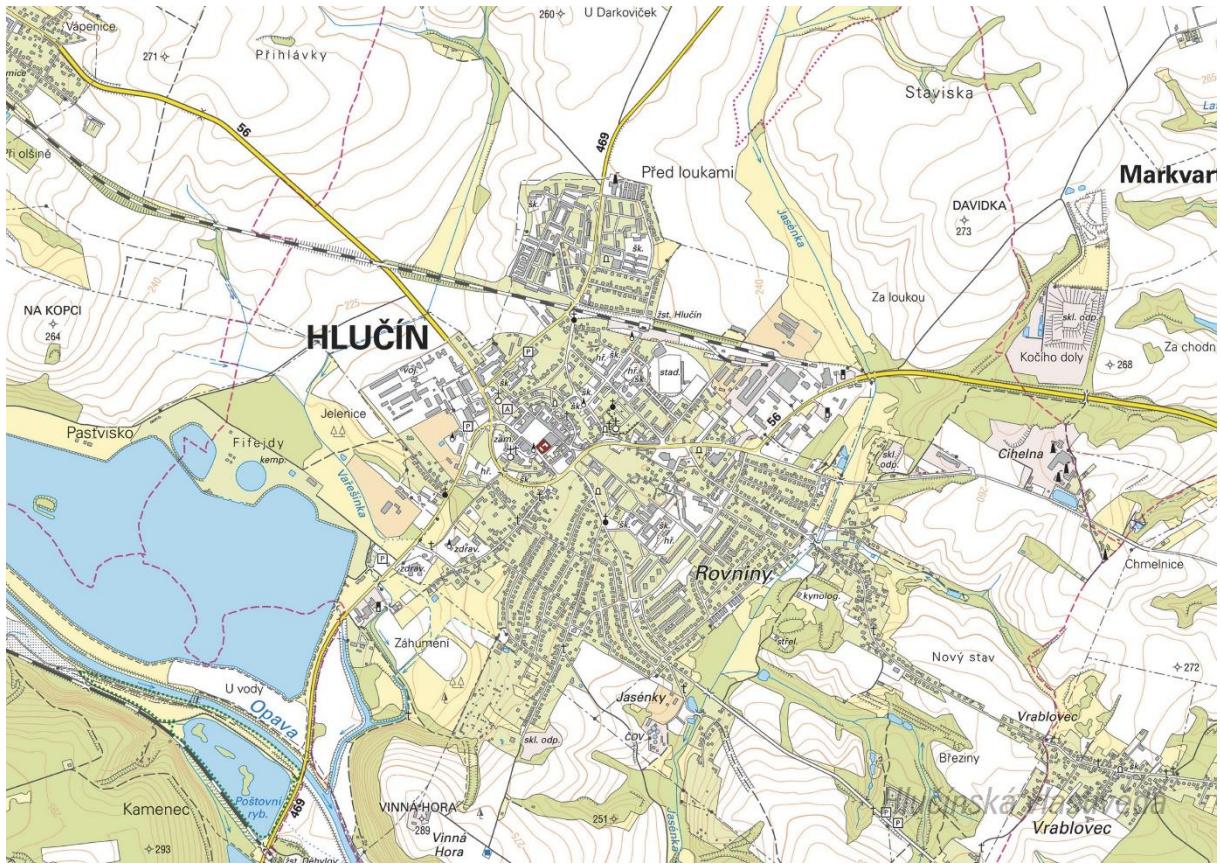
Nacházely se v obci rybníky? Kolik jich bylo?

Poznáš, jak je označena alej?

Vytvoř k mapě legendu – symboly a popis toho, co označují.

Jaké další změny krajiny dokážeš z mapy vyčíst? (zánik lesů, změna vedení cest, zánik cest, atd.)

Současná mapa



Ortofotomapa z roku 1946



Ortofotomapa z roku 2020



Otázky a úkoly

Zakresli do mapy tyto objekty: kostel, kříž, kaplička, pomník, škola, továrna, zámek, hasičárna a další.
Zakresli do mapy názvy ulic – souvisejí se zaniklými místy, řemesly nebo historickými událostmi?

V mapě označ tyto stavby:

- architektonicky cennou/zajímavou,
- ve které působil / kterou postavil někdo významný,
- která je sídlem významné instituce,
- kde se lidé pravidelně schází a tráví svůj volný čas,
- která je nejstarší/nejnovější/největší/nejpodivnější,
- ve které se událo něco významného,
- kde se něco vyrábí/je poskytována služba ostatním obyvatelům,
- která nabízí kulturní vyžití,
- která je stará, chátrající, potřebovala by rekonstrukci,
- která (ne)slouží svému původnímu účelu,

Vysvětli názvy míst v mapě.

Napiš do mapy názvy čtvrtí, polí nebo lesů, zkus zjistit, proč se tak jmenují.

Zakresli do mapy obrys původní zástavby.

Vytvoř jednoduchou mapu obce s fotkami zajímavých staveb.

Porovnej současná a dobová ortofota. Pojmenuj změny ve struktuře krajiny. Co se změnilo a proč?

Porovnej dobovou a současnou mapu obce. Hledej věci, které zanikly (např. zahrady, sady) a naopak, které nově přibýly (areály firem, nové čtvrti...).

Pocitová mapa obce

Skupinová práce při procházce obcí. Vytvoř jednoduchou mapu obce a zaznač do ní tato místa:

1. krásné, příjemné místo
2. ošklivé, zanedbané místo
3. významné místo
4. tajemné nebo posvátné místo
5. nebezpečné místo
6. oblíbené veřejné místo, kde se lidé scházejí
7. místo, kde si hrají děti
8. místo, kam rád chodíš na procházku

V rámci aktivity si zhotovte se třídou piktogramy symbolů, které by měly jednotlivá místa charakterizovat. Piktogramy pak můžete vystřihnout, nebo elektronicky vkládat do mapy. Můžete se domluvit s kolegy, aby byla tato aktivita zařazena do výtvarné výchovy.

4. Historické pohlednice

Oldřišov mezi lety 1925 a 1938



Vyznač na mapě, kde se nacházejí zobrazené budovy. Co se změnilo? K čemu tehdy sloužily a jak jsou využívány dnes?

Nahoře: Hotel National (dnešní Slezan, v současnosti se v přízemí prodávají kancelářské potřeby, hračky a papír) a kostel sv. Jana Křtitele / Okresní soud a radnice (v současnosti městský úřad)

Dole: Státní reálné gymnázium (v současnosti Gymnázium Josefa Kainara Hlučín) / Park s altánem (značná část parku byla zastavěna městským obchvatem a tenisovými kurty), sirotčinec a farní kostel (budova sirotčince byla přestavěna na DDM)

Na pohlednici označ detaily, které dnes vypadají jinak, nebo zcela chybí.

Poříd fotografie stejných a vytvoř pohlednici. Porovnej, jak se město proměnilo.

Hlučín ve 20. letech 20. století

Zjistí, kdy byla vybudována trať vedoucí přes Hlučín.

K slavnostnímu otevření došlo 28. října 1913. Trať byla odbočkou trati Opava – Ratiboř (ze stanice Kravaře), která byla v provozu od roku 1895.

Odkud a kam vedla tato železniční trať?

Trať měla původně vést do pruského Annabergu (dnes Chatupky), avšak dostavba po vzniku Československa nebyla politicky ani hospodářsky žádoucí. Úsek trati Hlučín–Petřkovice se nicméně podařilo dostavět a první vlak přijel na nové nádraží v Petřkovicích 14. června 1925.

K čemu sloužila vysoká budova za nádražím?

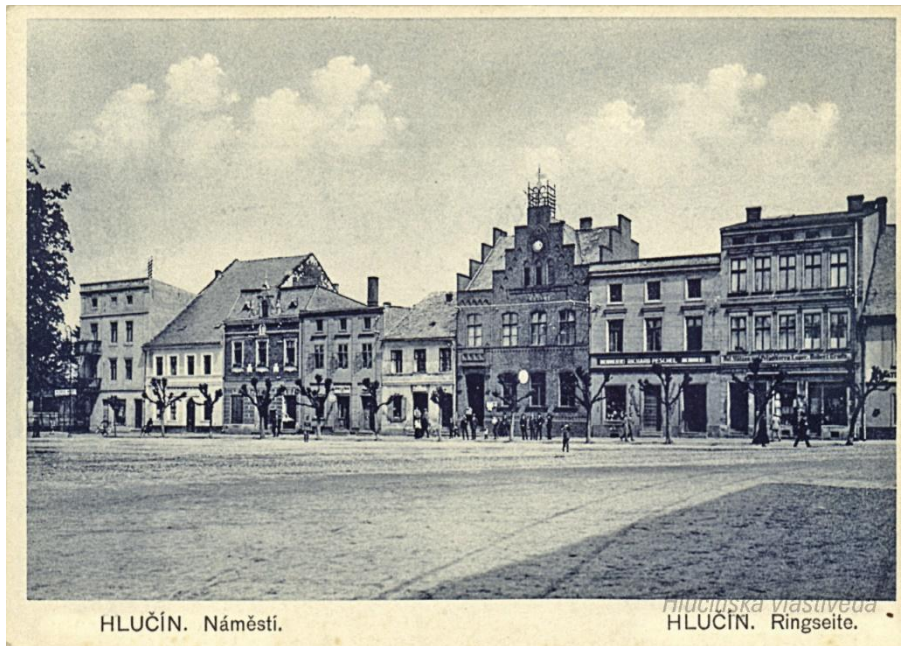
Jedná se o vodojem, který zásoboval vodou hlučínské nádraží.

K čemu sloužila vrtule na nádraží?

Její pomocí se čerpala voda určená pro parní lokomotivy.

Porovnej, jak vypadá nádraží v současnosti. Co se změnilo?

Hlučinské náměstí ve 20. letech 20. století



Ze kterého období 20. století pohlednice pochází? Podle čeho to můžeme poznat?

Podle českých nápisů na pohlednici lze usuzovat, že pohlednice byla vydána nejdříve v roce 1920, kdy byla jižní část Ratibořska připojena k Československu, nejpozději pak do podzimu 1938, kdy bylo Hlučínsko připojeno k nacistickému Německu.

Poříd' fotografii stejného místa a porovnej, jak se proměnilo.

Hlučinské náměstí v roce 1939



Co je na pohlednici?

Severní část náměstí, v popředí kaple sv. Jana Nepomuckého.

Ze kterého období v 1. polovině 20. let pohlednice pochází? Podle čeho to můžeme poznat?

Podle německého názvu na pohlednici lze usuzovat, že pohlednice byla vydána mezi lety 1938–1945, kdy bylo Hlučínsko připojeno k nacistickému Německu. Zároveň víme, že kaple byla stržena v roce 1940, pohlednice tudíž musela vzniknout před tímto datem.

Poříd' fotografii stejného místa a porovnej, jak se proměnilo.

5. Náměty dalších aktivit

Dobová fotografie události

Zjisti, o jakou událost se jedná (např. Boží tělo, oslava osvobození, pokládání kanalizace, prvomájový průvod...).

Pokus se snímek datovat a lokalizovat.

V případě, že snímky nebudete mít, vyzvěte učitele, aby udělali sběr.

Náměstí, náves

Rozhlédni se kolem sebe, najdi a zjisti název ulice, která je na fotce.

Pojmenuj historickou událost, která vyvolala situaci zachycenou na fotce.

Zároveň zapiš, proč nastala a v jakém měsíci a roce.

Existuje souvislost s dobovou situací a současným názvem ulice?

Měnily se názvy místa? Zjisti od kolemdoucích, příbuzných.

Zaniklá stavba

Vyhledej místo, kde stála již zaniklá budova. Z jakého důvodu stavba zanikla, zjisti nebo přemýšlej.

Jak vypadá současná stavba? Která slova tě při pohledu na ni napadnou?

Dochovaná stavba

Překresli ozdobný nebo zajímavý prvek ze stavby.

Jaký nápis je na budově?

K čemu budova slouží a bylo to tak i v minulosti?

Jaké lidské povolání je pro tuto stavbu typické?

Pozoruj stavbu a srovnej s fotkou nebo pohlednicí, porovnej její proměnu.

Popiš současnou stavbu.

Popiš stavbu z historické fotky.

Která podoba stavby se ti líbí – současná nebo minulá?

Vytvoř pohlednici tvé obce.

Pomník

Proved' frotáž nápisu, symbolu.

Vysvětli, k jaké události se pomník vztahuje.

Jaký prvek z pomníku symbolizuje událost, na kterou pomník upomíná?

Jaké pocity v tobě vyvolává vzhled a nápisy na pomníku?

Nachází se zde letopočet události?

Z jakého roku stavba pochází?

Na pomníku vyhledej příjmení, které dodnes někdo v obci má.

Konají se u tohoto místa nějaké vzpomínkové akce?

Načrtni pomník a zkus popsat jeho jednotlivé části.

Z jakého materiálu (kamene) je pomník?

Na kterých místech (bojištích) vojáci padli, vypiš státy, ve kterých se nacházejí.

V kolika letech většina vojáků z pomníku padla?

Jak probíhala válka v tvé obci?

Navrhni **pomník** nebo **pamětní desku** se symboly, které by odkazovaly na vybranou historickou událost ve tvé obci.

Kříž

Otázky a úkoly viz pomník.

Přemýšlej, jaký důvod mohl mít člověk, který nechal kříž postavit?

Přináší text na kříži nějaké poselství?

Kostel

Stavba kostela

Byl jsi někdy v kostele? Co jsi tam viděl?

Jaké slavnosti nebo obřady v něm probíhají?

Proč je kostel největší stavbou v obci? Na jakém místě stojí / Ve které části obce se nachází? Jaký měla tato stavba význam pro naše předky?

Obejdi si stavbu a načrtni její půdorys, průčelí kostela a boční pohled.

V jakém slohu byl kostel postaven? Na základě čeho to lze poznat?

Jaké architektonické prvky poznáš / dokážeš je pojmenovat?

Zjisti, ve kterém roce byl kostel postaven.

Zakresli do obrázku kostela: loď, věž, okna, zvon, kříž.

Interiér kostela

Zakresli pláněk interiéru kostela (nebo piš do připraveného náčrtku) a najdi: oltářní obraz, kůr, zvonek na ohlašování mše, nádobu na svěcenou vodu, kazatelnu a další.

Jací světci jsou v kostele zobrazeni, víš něco o jejich životě? Jak na tebe působí výzdoba kostela?

Najdi světce na obrazech a sochách.

Kronika

Digitalizovaná na webu viz odkaz: https://www.archives.cz/web/digitalni_archiv/

Najdi v kronice vybranou událost nebo téma.

Jaké informace jsou zapsané v kronice obce v roce...

Kterou současnou událost bys zaznamenal/a do obecní kroniky?

Jakou zajímavost ze života školy bys zapsal/a do školní kroniky?

Významný objekt

Postav se před objekt A a podívej se vlevo, jaká stavba se zde nachází, k čemu slouží?

Na zdi domu je text, přečti jej a vysvětli:

Zapiš skutečnost, která tě v souvislosti s tímto místem (stavbou) nebo jeho historií nejvíce překvapila.

Změř pozorovaný objekt, pomocí kroků, pásma, odhadem.

Z jakých geometrických útvarů se objekt skládá.

Vytvoř náčrtek objektu ve čtvercové síti.

Vytvoř model objektu.

Fotocesta

Pomocí aktivity „fotocesta“ provedte děti místem vaší obce nebo je zaveďte k zajímavé stavbě.

Připravte si několik fotek detailů budov, které se na plánové cestě nacházejí. Dbejte na to, aby z každého stanoviště byl vždy vidět objekt z následující fotky.

Větší děti mohou aktivitu nachystat samy.

Znak, pečeť

Seznam se s historickými znaky a pečetěmi obce.

Vytvoř znak obce různými výtvarnými technikami – kresba, koláž, keramika, linoryt...

Vymysli nový znak obce.

Místní pověsti

Napiš název pověsti.

O čem pojednává?

K jakému místu se vztahuje?