

# Sudice

## 1. Historie obce

### První písemná zmínka

První zmínka pochází z roku 1238, kdy se v markraběcí listině pro velehradský klášter objevil jako jeden ze svědků farář Petr ze Sudic. Je vysoce pravděpodobné, že se jednalo právě o Sudice na Opavsku.

Druhá spolehlivá zmínka je o sto let mladší. Roku 1327 věnoval Johan z Kravař se svými bratry Drslavem a Jindřichem klášteru sv. Kláry v Opavě vesnici Štěpánkovice. Mezi svědky tohoto aktu je uveden také „Swoyso de Sudicz“.

### Okolnosti vzniku

Nejsou blíže známy. Způsobem založení se jedná o návesní ves. Sudice užívaly už od 16. století statutu městečka.

### Původ názvu

Ve 14. století se vyskytují také německé tvary Czudicz a Zaudicz, později až do roku 1945 Zauditz. Český název Sudice se objevoval i ve verzi Saudice. Lidově se dodnes používá Sudžyce. Pojmenování je odvozeno od základu sud ve smyslu soudit, který byl součástí některého staročeského jména, např. Sudslav či Sudomír. Tak se zřejmě jmenoval středověký lokátor vsi.

### Proměny a varianty názvu

de Sudicz (1327–1330), Zudicz / Zuditz (1313), Zaudicz (1349), Czudicz / Czuditz (1377–1422), von Suditz (1403), v Sudiczich(1422), městečko Sudiczi (1533), na městečku a tvrzi Sudiczych (1557), Czauditz (1608), Saudice (1625 a 1830), Zauditz (1625–1945), Zaudiz Dorf und Marktfl ecken (1784), Sučžice (1830), lidově Sudžyce, Sauderwitz (1830), lidově německy Cauc, Tsauts

### Obyvatelstvo

1784: 47 sedláků, 38 zahradníků, 31 domkařů, 767 obyvatel

1855: 1201 obyvatel

1871: 1254 obyvatel

1905: 1142 obyvatel

1921: 1005 obyvatel

1930: 982 obyvatel

1950: 588 obyvatel

1970: 590 obyvatel

1991: 596 obyvatel

2020: 634 obyvatel



### Heraldické symboly

Nejstarší známá pečeť Sudic pochází ze 70. let 16. století, je na ni zobrazena mužská vousatá hlava z profilu. Obecní symbolika, která byla Sudicím udělena 1994, vychází z uvedeného historického typáře. Na červeném štítě je na zlaté míse položena hlava Jana Křtitele, patrona zdejšího farního kostela.

**Otázky a úkoly**

Napiš rok a vypočítej, před kolika lety byl poprvé písemně zaznamenán název obce.

Podle koho nebo čeho název obce vznikl?

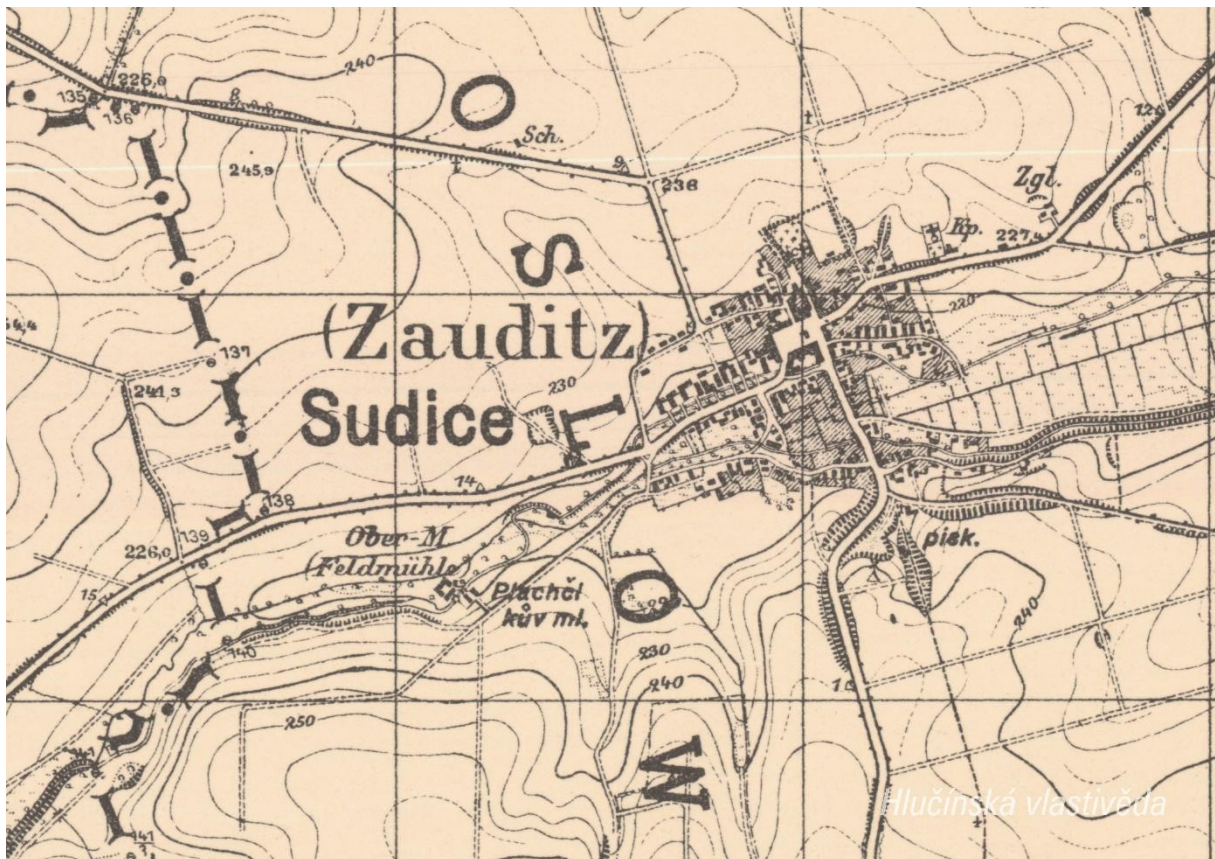
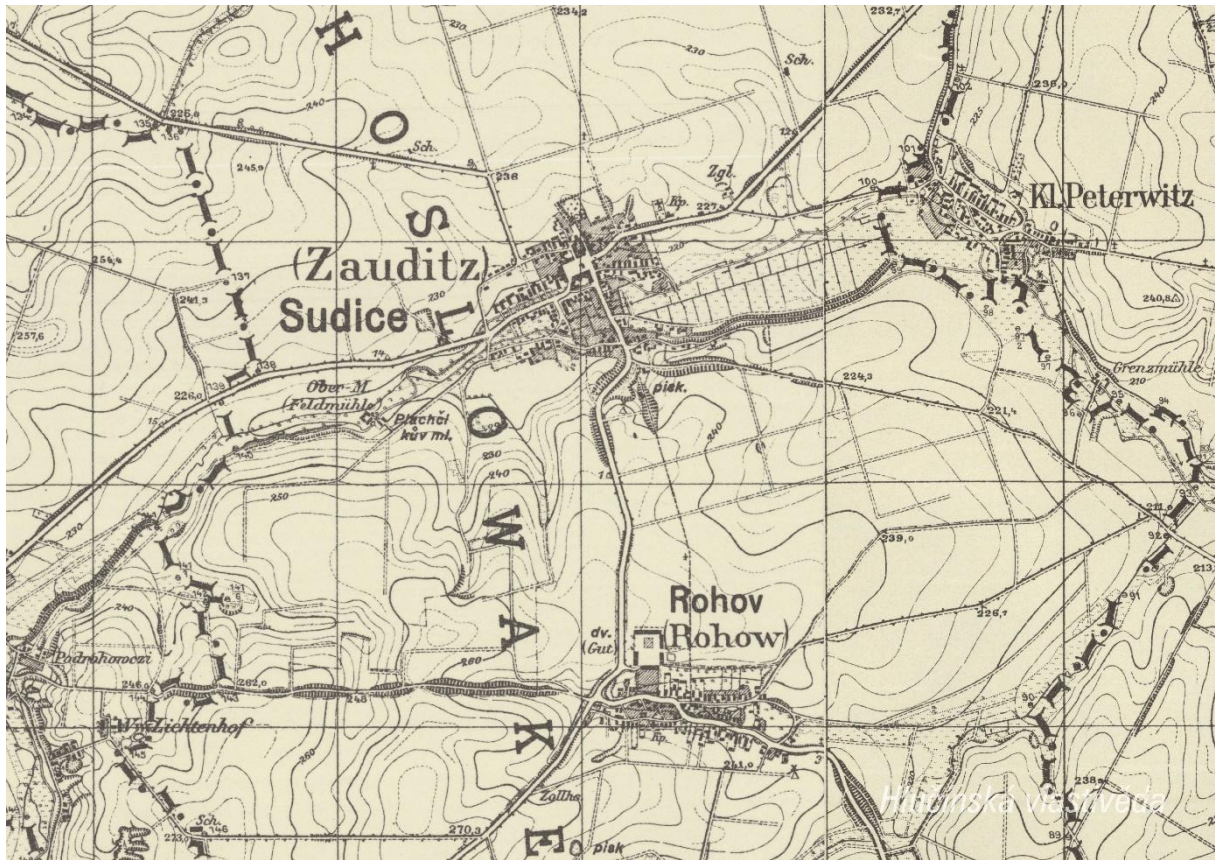
Jak se psal název obce v německém jazyce?

Ve kterém roce měla obec nejvyšší počet obyvatel?

Jak si vysvětluješ úbytek obyvatel v roce 1950 oproti roku 1930?

## 2. Mapy

### Historická mapa obce z 20. let 20. století



**Otázky a úkoly**

V jakém jazyce je mapa psána?

Proč jsou v ní použity dva jazyky? Jak to souvisí s obdobím, v němž byla mapa vydána?

Jak je vyznačena státní hranice?

V čem se liší dobové zobrazení od současného?

Dokážeš najít dominanty obce?

Porovnej tehdejší a současnou zástavbu.

Označ na mapě místa, kam se rozšířila současná zástavba.

Nacházely se v obci mlýny? Kolik jich bylo?

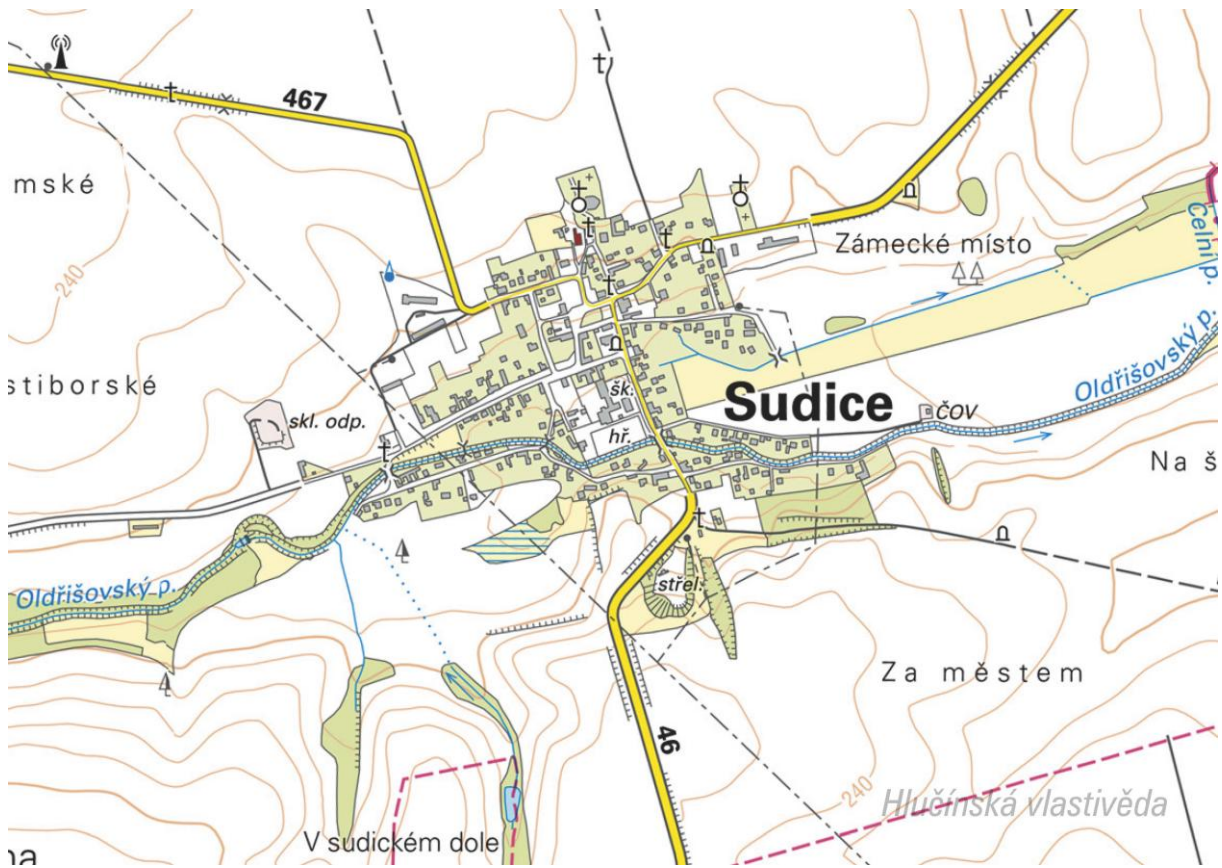
Nacházely se v obci rybníky? Kolik jich bylo?

Poznáš, jak je označena alej?

Vytvoř k mapě legendu – symboly a popis toho, co označují.

Jaké další změny krajiny dokážeš z mapy vyčíst? (zánik lesů, změna vedení cest, zánik cest, atd.)

Současná mapa



**Ortofotomapa z roku 1946**



**Ortofotomapa z roku 2020**



**Otázky a úkoly**

Zakresli do mapy tyto objekty: kostel, kříž, kaplička, pomník, škola, továrna, zámek, hasičárna a další.  
Zakresli do mapy názvy ulic – souvisejí se zaniklými místy, řemesly nebo historickými událostmi?

V mapách můžete vyhledat následující stavby:

- architektonicky cennou/zajímavou,
- ve které působil / kterou postavil někdo významný,
- která je sídlem významné instituce,
- kde se lidé pravidelně schází a tráví svůj volný čas,
- která je nejstarší/nejnovější/největší/nejpodivnější,
- ve které se událo něco významného,
- kde se něco vyrábí/je poskytována služba ostatním obyvatelům,
- která nabízí kulturní vyžití,
- která je stará, chátrající, potřebovala by rekonstrukci,
- která (ne)slouží svému původnímu účelu,

Vysvětlí názvy míst v mapě.

Napiš do mapy názvy čtvrtí, polí nebo lesů, zkus zjistit, proč se tak jmenují.

Zakresli do mapy obrys původní zástavby.

Vytvoř jednoduchou mapu obce s fotkami zajímavých staveb.

Porovnej současná a dobová ortofota. Pojmenuj změny ve struktuře krajiny. Co se změnilo a proč?

Porovnej dobovou a současnou mapu obce. Hledej věci, které zanikly (např. zahrady, sady) a naopak, které nově přibýly (areály firem, nové čtvrti...).

Najdi na dobovém ortofotu pozůstatky válečných bojů. Podle čeho se to dá poznat?

**Pocitová mapa obce**

Skupinová práce při procházce obcí. Vytvoř jednoduchou mapu obce a zazač do ní tato místa:

1. krásné, příjemné místo
2. ošklivé, zanedbané místo
3. významné místo
4. tajemné nebo posvátné místo
5. nebezpečné místo
6. oblíbené veřejné místo, kde se lidé scházejí
7. místo, kde si hrají děti
8. místo, kam rád chodíš na procházku

V rámci aktivity si zhotovte se třídou piktogramy symbolů, které by měly jednotlivá místa charakterizovat. Piktogramy pak můžete vystřihnout, nebo elektronicky vkládat do mapy. Můžete se domluvit s kolegy, aby byla tato aktivita zařazena do výtvarné výchovy.

### 3. Historické pohlednice

#### Sudice okolo roku 1900



Ze které doby pochází tato pohlednice? Podle čeho to poznáme.

*Pohlednice pochází z období před rokem 1906, kdy byl dokončen neogotický kostel sv. Jana Křtitele, který by se jinak na pohlednici objevil.*

Vyznač na mapě, kde se nacházejí zobrazené budovy. Co se změnilo? K čemu tehdy sloužily a jak jsou využívány dnes?

*Nahoře vlevo: Katolický kostel (dřevěný kostel se zděným presbytářem byl předchůdcem současného cihlového kostela sv. Jana Křtitele, stál hned vedle něj, vyhořel v roce 1906)*

*Nahoře vpravo: Katolická škola (v současnosti obecní úřad)*

*Dole: Horní část náměstí (v současnosti domy nestojí, na jejich místě travnatá plocha)*

#### Sudice po roce 1920



Na pohlednici je zobrazeno sudické náměstí po roce 1920. Najdi tato místa a porovnej, v čem zůstala stejná a v čem se změnila. Vytvoř srovnávací snímky.

Na horní fotce je zobrazena severovýchodní část náměstí. Proluka mezi domy vlevo je vyústění cesty do Třebomi. Proluka uprostřed fotky je cesta k hraničnímu přechodu. Většina domů severní domovní fronty, stejně jako dům vlevo dnes již nestojí.

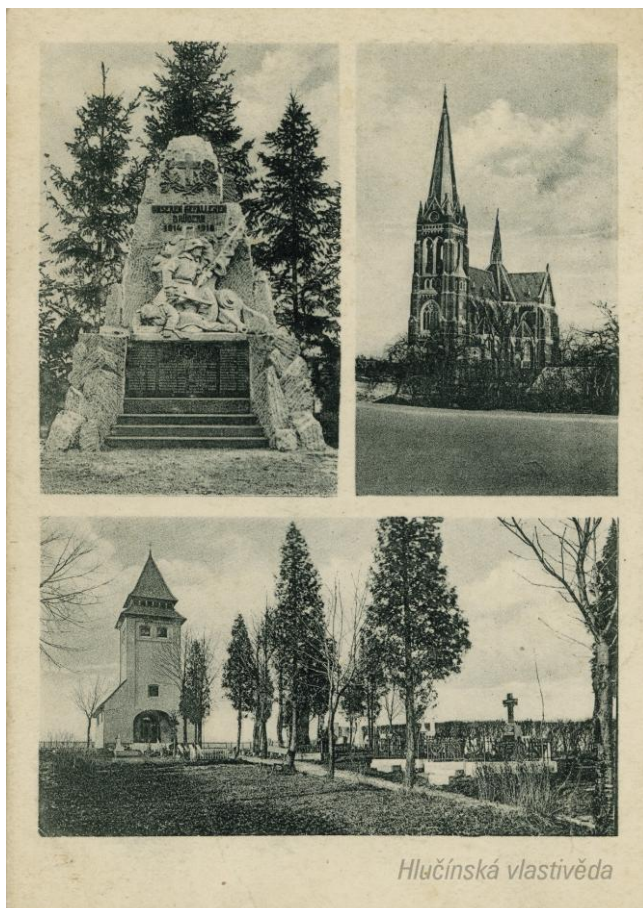
Spodní foto zobrazuje západní část náměstí. Dva domy uprostřed již nestojí, místo nich byla postavena bytovka.

Co zapříčinilo tyto změny?

Náměstí bylo z části poničeno během Ostravské operace v březnu 1945. Několik domů bylo v osmdesátých letech strženo a nikdy již nebyly obnoveny.

Vytvoř z vlastních fotografií pohlednici stejných částí náměstí.

### Sudice po roce 1925



Které významné stavby jsou zobrazeny na této pohlednici?

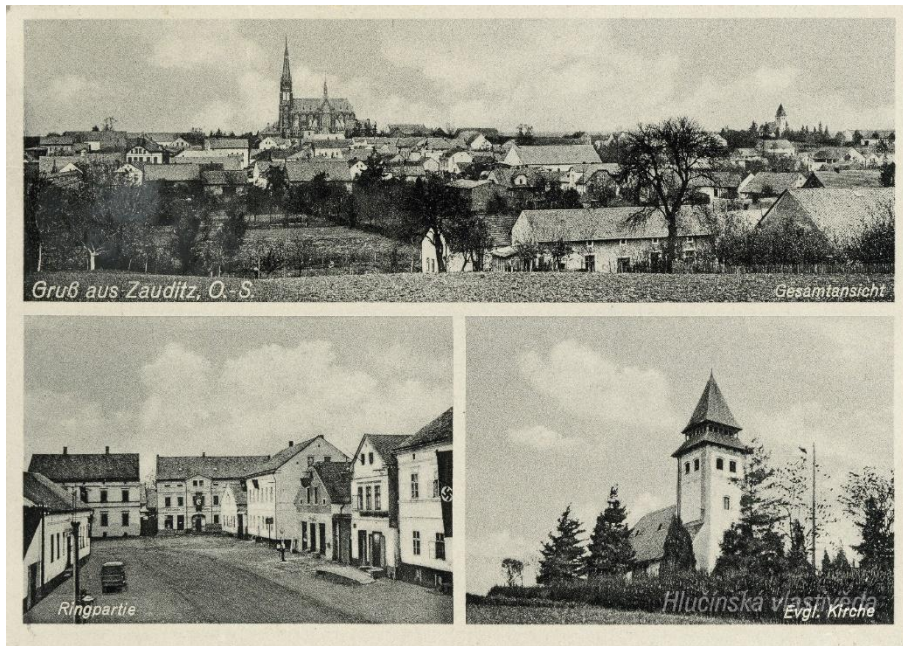
Nahoře vlevo: Pomník padlým v první světové válce / Katolický kostel sv. Jana Křtitele

Dole: Evangelický kostel

Důkladně si prohlédni pomník a jednotlivé nápisy na něm.

Vytvoř z vlastních fotografií pohlednici stejných míst.

### **Sudice mezi lety 1938-1945**



Ze které doby je pohlednice?

Po připojení obce k Německu 1938, na snímku jsou patrné vlajky s hákovými kříži.

Kde se nacházejí zobrazené budovy? Co se změnilo? K čemu sloužily a slouží?

Nahoře: Katolický kostel sv. Jana Křtitele

Dole: Náměstí / Evangelický kostel

Porovnej, jak vypadá zobrazená část náměstí v současnosti.

Proč existovaly v Sudicích 2 kostely?

Část zdejšího obyvatelstva tvořili lidé s katolickým a menší část lidé s evangelickým vyznáním.

Vytvoř z vlastních fotografií pohlednici stejných míst.

#### 4. Fotografie



Jakou událost zachycuje fotografie?

*Příjezd německé armády do Sudic v říjnu 1938.*



Co je na fotografii?

*Odklizení trosk před budovou školy, dnešního obecného úřadu.*

Kdy je pravděpodobné, že byla fotografie pořízena?

*Po skončení druhé světové války. Snímek pochází z roku 1945 nebo 1946.*



U jaké příležitosti byl snímek pořízen?

*Oslavy 20 let od osvobození Sudic v roce 1965.*

Porovnejte fotografie příjezdu Wehrmachtu a oslav osvobození obce. V čem se liší, jaká je atmosféra na snímcích, jak vypadá veřejná výzdoba?

## 5. Náměty dalších aktivit

### Dobová fotografie události

Zjisti, o jakou událost se jedná (např. Boží tělo, oslava osvobození, pokládání kanalizace, prvomájový průvod...).

Pokus se snímek datovat a lokalizovat.

V případě, že snímky nebudete mít, zorganizujte jejich sběr mezi žáky a učiteli.

### Náměstí, náves

Rozhlédni se kolem sebe, najdi a zjisti název ulice, která je na fotce.

Pojmenuj historickou událost, která vyvolala situaci zachycenou na fotce.

Zároveň zapiš, proč nastala a v jakém měsíci a roce.

Existuje souvislost s dobovou situací a současným názvem ulice?

Měnily se názvy místa? Zjisti od kolemjdoucích, příbuzných.

### Zaniklá stavba

Vyhledej místo, kde stála již zaniklá budova. Z jakého důvodu stavba zanikla, zjisti nebo přemýšlej.

Jak vypadá současná stavba? Která slova tě při pohledu na ni napadnou?

### Dochovaná stavba

Překresli ozdobný nebo zajímavý prvek ze stavby.

Jaký nápis je na budově?

K čemu budova slouží a bylo to tak i v minulosti?

Jaké lidské povolání je pro tuto stavbu typické?

Pozoruj stavbu a srovnej s fotkou nebo pohlednicí, porovnej její proměnu.

Popiš současnou stavbu.

Popiš stavbu z historické fotky.

Která podoba stavby se ti líbí – současná nebo minulá?

Vytvoř pohlednici tvé obce.

### **Pomník**

Proveď frotáž nápisu, symbolu.

Vysvětli, k jaké události se pomník vztahuje.

Jaký prvek z pomníku symbolizuje událost, na kterou pomník upomíná?

Jaké pocity v tobě vyvolává vzhled a nápisy na pomníku?

Nachází se zde letopočet události?

Z jakého roku stavba pochází?

Na pomníku vyhledej příjmení, které dodnes někdo v obci má.

Konají se u tohoto místa nějaké vzpomínkové akce?

Načrtni pomník a zkus popsat jeho jednotlivé části.

Z jakého materiálu (kamene) je pomník?

Na kterých místech (bojištích) vojáci padli, vypiš státy, ve kterých se nacházejí.

V kolika letech většina vojáků z pomníku padla?

Jak probíhala válka v tvé obci?

Navrhni **pomník** nebo **pamětní desku** se symboly, které by odkazovaly na vybranou historickou událost ve tvé obci.

### **Kříž**

Otázky a úkoly viz pomník.

Přemýšlej, jaký důvod mohl mít člověk, který nechal kříž postavit?

Přináší text na kříži nějaké poselství?

### **Kostel**

#### ***Stavba kostela***

Byl jsi někdy v kostele? Co jsi tam viděl?

Jaké slavnosti nebo obřady v něm probíhají?

Proč je kostel největší stavbou v obci? Na jakém místě stojí / Ve které části obce se nachází? Jaký měla tato stavba význam pro naše předky?

Obejdi si stavbu a načrtni její půdorys, průčelí kostela a boční pohled.

V jakém slohu byl kostel postaven? Na základě čeho to lze poznat?

Jaké architektonické prvky poznáš / dokážeš je pojmenovat?

Zjistí, ve kterém roce byl kostel postaven.

Zakresli do obrázku kostela: loď, věž, okna, zvon, kříž.

**Interiér kostela**

Zakresli plánek interiéru kostela (nebo piš do připraveného náčrtku) a najdi: oltářní obraz, kůr, zvonek na ohlašování mše, nádobu na svčenu vodu, kazatelnu a další.

Jací svčtci jsou v kostele zobrazeni, víš něco o jejich životě? Jak na tebe působí výzdoba kostela? Najdi svčtce na obrazech a sochách.

**Kronika**

Digitalizovaná na webu viz odkaz: [https://www.archives.cz/web/digitalni\\_archiv/](https://www.archives.cz/web/digitalni_archiv/)

Najdi v kronice vybranou událost nebo téma.

Jaké informace jsou zapsané v kronice obce v roce...

Kterou současnou událost bys zaznamenal/a do obecní kroniky?

Jakou zajímavost ze života školy bys zapsal/a do školní kroniky?

**Významný objekt**

Postav se před objekt A a podívej se vlevo, jaká stavba se zde nachází, k čemu slouží?

Na zdi domu je text, přečti jej a vysvětli:

Zapiš skutečnost, která tě v souvislosti s tímto místem (stavbou) nebo jeho historií nejvíce překvapila.

Změř pozorovaný objekt, pomocí kroků, pásma, odhadem.

Z jakých geometrických útvarů se objekt skládá.

Vytvoř náčrtek objektu ve čtvercové síti.

Vytvoř model objektu.

**Fotocesta**

Pomocí aktivity „fotocesta“ provedte děti místem vaší obce nebo je zaveďte k zajímavé stavbě.

Připravte si několik fotek detailů budov, které se na plánové cestě nacházejí. Dbejte na to, aby z každého stanoviště byl vždy vidět objekt z následující fotky.

Větší děti mohou aktivitu nachystat samy.

**Znak, pečeť**

Seznam se s historickými znaky a pečetěmi obce.

Vytvoř znak obce různými výtvarnými technikami – kresba, koláž, keramika, linoryt...

Vymysli nový znak obce.

**Místní pověsti**

Napiš název pověsti.

O čem pojednává?

K jakému místu se vztahuje?