

Vřesina

1. Historie obce

První písemná zmínka

Dne 16. 2. 1270 potvrdil český král Přemysl Otakar II. klášteru na Velehradě držení řady vesnic. Ve výčtu je zmíněna také „Mezina“, která je obecně ztotožňována s dnešní Vřesinou.

Okolnosti vzniku

Nejsou blíže známy. Nejstarší písemná zmínka pochází z doby německé kolonizace, kdy ves patřila velehradskému klášteru. Způsobem založení se jedná o hromadnou ves.

Původ názvu

Pojmenování je odvozeno od slova vřesoviště, respektive od rostliny vřesu. Z poloviny 14. století pochází latinské označení Brissein. Až do 18. století se k jejímu pojmenování užívalo zdobnějšího tvaru: česky Wrzesinka (1436), německy Klein Wrzessin (1736).

Proměny a varianty názvu

Mezina (1270), Brissein (1349), Wrzesinka (1429, 1672 a 1691), Vřesinka (1434–1615), Wrzessin (1720, 1830–1945), Klein Wrzessin (1736), Wrzezin (1771), Wrzezina (1771), Wrzezen (1784), Wržesin (1847), Vřesina (od 1847)

Obyvatelstvo

1784: 8 sedláků, 21 zahradníků, 4 domkaři, 148 obyvatel

1855: 275 obyvatel

1871: 360 obyvatel ve vsi + 46 obyvatel na statku

1905: 506 obyvatel

1921: 617 obyvatel

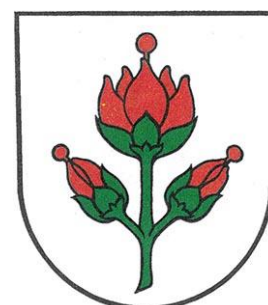
1930: 670 obyvatel

1950: 796 obyvatel

1970: 1170 obyvatel

1991: 1261 obyvatel

2020: 1631 obyvatel



Heraldické symboly

Na své nejstarší pečetě z 18. století měla Vřesina postavu sv. Mikuláše (charakteristická pro panství Chuchelná), který drží v pravici patriarchální kříž. Vřes přítomný v názvu obce se stal základem mluvícího znamení při udělení obecního znaku Vřesině v roce 1998. Ve stříbrném štítě je umístěna zelená snítka vřesu s jedním červeným květem mezi dvěma poupaty, přičemž okvěť představuje samotnou Vřesinu, obě poupata pak Chabovec a Suhřady jako historicky nejstarší přilehlé části obce.

Otázky a úkoly

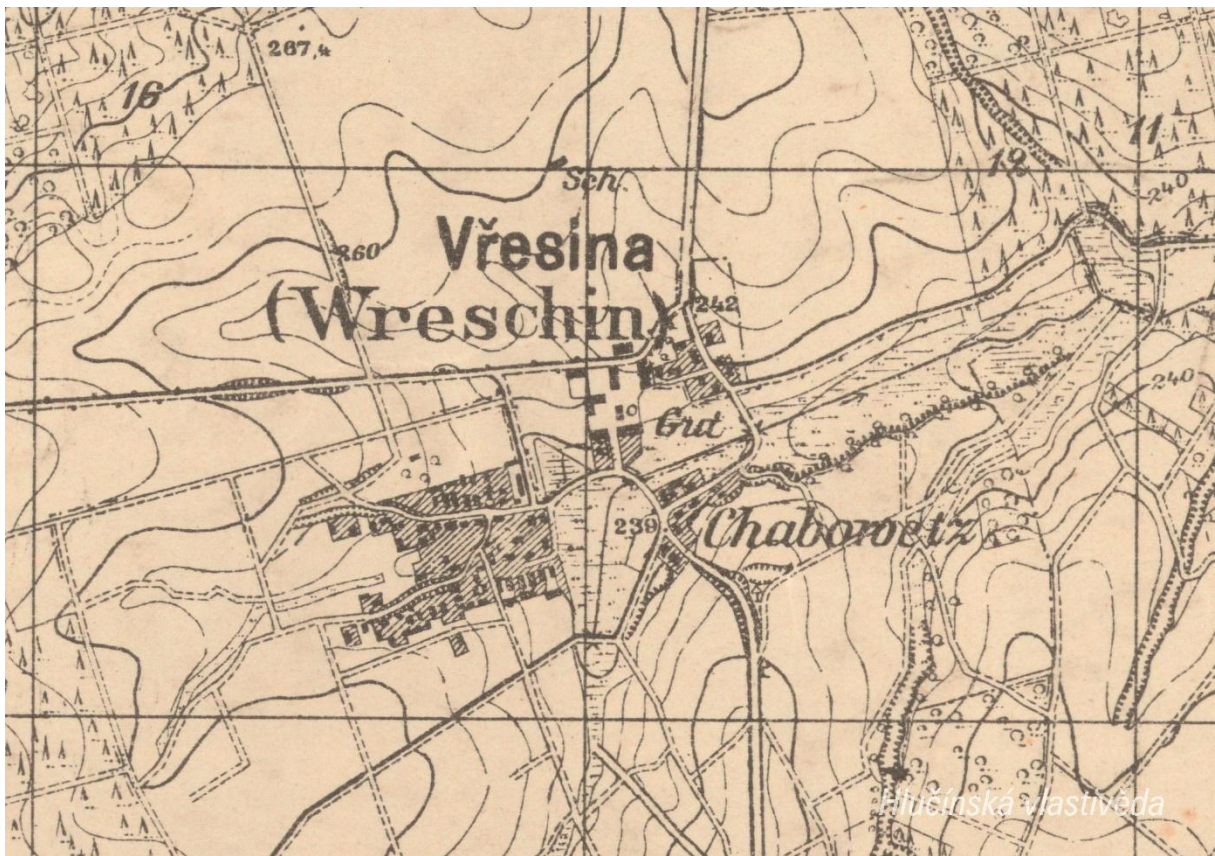
Napiš rok a vypočítej, před kolika lety byl poprvé písemně zaznamenán název obce.

Podle koho nebo čeho název obce vznikl? Jak se psal název obce v německém jazyce?

Ve kterém roce měla obec nejvyšší počet obyvatel?

2. Mapy

Historická mapa obce z 20. let 20. století



Otázky a úkoly

V jakém jazyce je mapa psána?

V čem se liší dobové zobrazení od současného?

Dokážeš najít dominanty obce?

Porovnej tehdejší a současnou zástavbu.

Označ na mapě místa, kam se rozšířila současná zástavba.

Nacházely se v obci mlýny? Kolik jich bylo?

Nacházely se v obci rybníky? Kolik jich bylo?

Poznáš, jak je označena alej?

Vytvoř k mapě legendu – symboly a popis toho, co označují.

Jaké další změny krajiny dokážeš z mapy vyčíst? (zánik lesů, změna vedení cest, zánik cest, atd.)

Současná mapa



Ortofotomapa z roku 1946



Ortofotomapa z roku 2020



Otázky a úkoly

Zakresli do mapy tyto objekty: kostel, kříž, kaplička, pomník, škola, továrna, zámek, hasičárna a další.

Zakresli do mapy názvy ulic – souvisejí se zaniklými místy, řemesly nebo historickými událostmi?

V mapě označ tyto stavby:

- architektonicky cennou/zajímavou,
- ve které působil / kterou postavil někdo významný,
- která je sídlem významné instituce,
- kde se lidé pravidelně schází a tráví svůj volný čas,
- která je nejstarší/nejnovější/největší/nejpodivnější,
- ve které se událo něco významného,
- kde se něco vyrábí/je poskytována služba ostatním obyvatelům,
- která nabízí kulturní vyžití,
- která je stará, chátrající, potřebovala by rekonstrukci,
- která (ne)slouží svému původnímu účelu,

Vysvětli názvy míst v mapě.

Napiš do mapy názvy čtvrtí, polí nebo lesů, zkus zjistit, proč se tak jmenují.

Zakresli do mapy obrys původní zástavby.

Vytvoř jednoduchou mapu obce s fotkami zajímavých staveb.

Porovnej současná a dobová ortofota. Pojmenuj změny ve struktuře krajiny. Co se změnilo a proč?

Porovnej dobovou a současnou mapu obce. Hledej věci, které zanikly (např. zahrady, sady) a naopak, které nově přibýly (areály firem, nové čtvrti...).

Pocitová mapa obce

Skupinová práce při procházce obcí. Vytvoř jednoduchou mapu obce a zaznač do ní tato místa:

1. krásné, příjemné místo
2. ošklivé, zanedbané místo
3. významné místo
4. tajemné nebo posvátné místo
5. nebezpečné místo
6. oblíbené veřejné místo, kde se lidé scházejí
7. místo, kde si hrají děti
8. místo, kam rád chodíš na procházku

V rámci aktivity si zhotovte se třídou piktogramy symbolů, které by měly jednotlivá místa charakterizovat. Piktogramy pak můžete vystřihnout, nebo elektronicky vkládat do mapy. Můžete se domluvit s kolegy, aby byla tato aktivita zařazena do výtvarné výchovy.

3. Historické pohlednice

Vřesina ve 20. letech 20. století



Ze kterého období v 1. polovině 20. let pohlednice pochází? Podle čeho to můžeme poznat?

Podle českého nápisu na pohlednici lze usuzovat, že pohlednice byla vydána nejdříve v roce 1920, kdy byla jižní část Ratibořska připojena k Československu, nejpozději pak do podzimu roku 1938, kdy bylo Hlučínsko připojeno k nacistickému Německu.

Poznáš některé budovy z pohlednice?

Nahoře: Budova obecné školy, původní kostel (zbořen nejspíše v roce 1930), velkostatek knížete Lichnovského (bytový dům byl razantně přestavěn, snímek byl vyfocen ze dvora od severu)

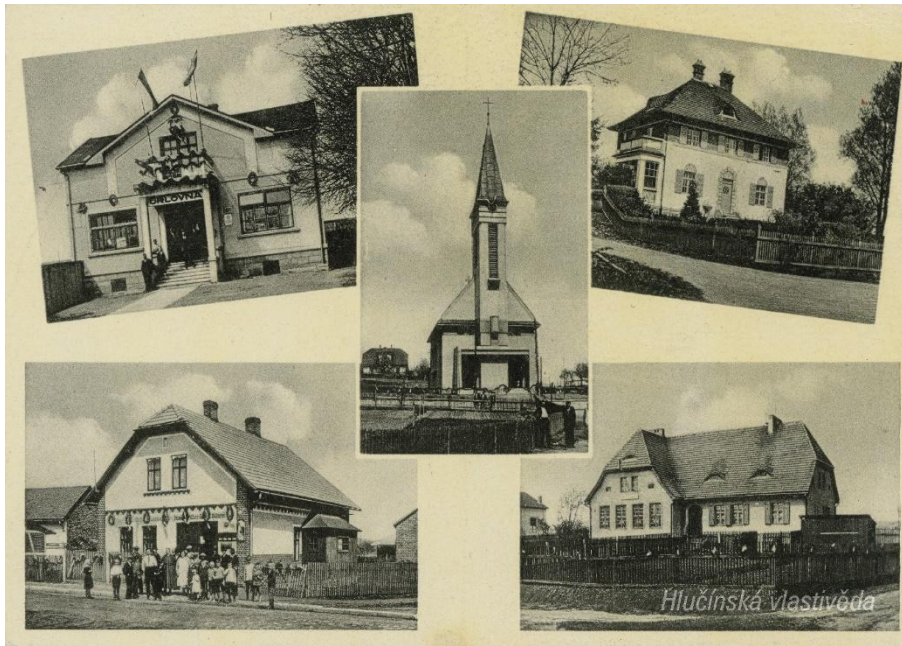
Dole: Koloniál u Smolků (v současnosti rodinný dům po přestavbě) / vila zbytkového statkáře Jana Klimeše, hostinec Mariany Cigánové, provdané Dudkové (v současnosti chátará, v sále sídlí firma)

Najdi místa zobrazená na pohlednici a vyznač je v mapě.

Vytvoř z vlastních fotografií pohlednici stejných míst.

Na pohlednici označ detaily, které dnes vypadají jinak, nebo dnes v obci zcela chybí.

Vřesina po roce 1933



Kde se nacházejí zobrazené budovy? Co se změnilo? K čemu sloužily a slouží?

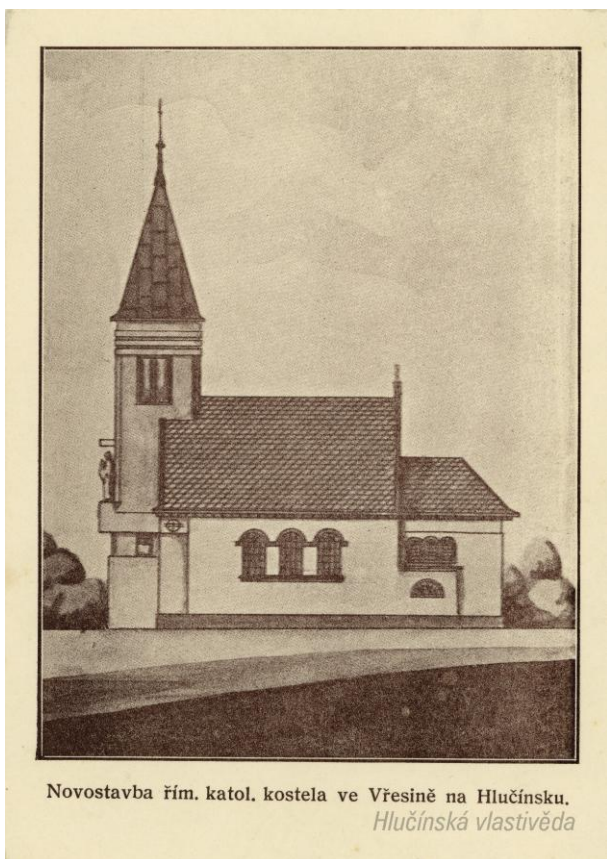
Nahoře: Orlovna (dnes školka), kostel sv. Viléma, vila správce velkostatku

Dole: Smolkova pekárna (dnes rodinný dům po přestavbě) / Obecná škola (po přestavbě dvoupatrová)

Na pohlednici označ detaily, které dnes vypadají jinak, nebo zcela chybí.

Vytvoř z vlastních fotografií pohlednici stejných míst.

Kostel sv. Viléma na pohlednici vydané u příležitosti jeho vysvěcení



Zjisti, kdy byla tato stavba postavena. Jaké byly okolnosti jejího vzniku?

4. Fotografie



Jaká událost je zachycena na fotografii?

Svěcení nové orlovny v roce 1933. Mezi sedícími lze spatřit vysoké představitele okresní politické správy a katolické církve – světícího biskupa Jana Stavěla a po jeho pravici okresního hejtmána Čeňka Šiškeho.

5. Náměty dalších aktivit

Dobová fotografie události

Zjisti, o jakou událost se jedná (např. Boží tělo, oslava osvobození, pokládání kanalizace, prvomájový průvod...).

Pokus se snímek datovat a lokalizovat.

V případě, že snímky nebudete mít, zorganizujte jejich sběr mezi žáky a učiteli.

Náměstí, náves

Rozhlédni se kolem sebe, najdi a zjisti název ulice, která je na fotce.

Pojmenuj historickou událost, která vyvolala situaci zachycenou na fotce.

Zároveň zapiš, proč nastala a v jakém měsíci a roce.

Existuje souvislost s dobovou situací a současným názvem ulice?

Měnily se názvy místa? Zjisti od kolemjdoucích, příbuzných.

Zaniklá stavba

Vyhledej místo, kde stála již zaniklá budova. Z jakého důvodu stavba zanikla, zjisti nebo přemýšlej.

Jak vypadá současná stavba? Která slova tě při pohledu na ni napadnou?

Dochovaná stavba

Překresli ozdobný nebo zajímavý prvek ze stavby.

Jaký nápis je na budově?

K čemu budova slouží a bylo to tak i v minulosti?

Jaké lidské povolání je pro tuto stavbu typické?

Pozoruj stavbu a srovnej s fotkou nebo pohlednicí, porovnej její proměnu.

Popiš současnou stavbu.

Popiš stavbu z historické fotky.

Která podoba stavby se ti líbí – současná nebo minulá?

Vytvoř pohlednici tvé obce.

Pomník

Proveď frotáž nápisu, symbolu.

Vysvětli, k jaké události se pomník vztahuje.

Jaký prvek z pomníku symbolizuje událost, na kterou pomník upomíná?

Jaké pocity v tobě vyvolává vzhled a nápisy na pomníku?

Nachází se zde letopočet události?

Z jakého roku stavba pochází?

Na pomníku vyhledej příjmení, které dodnes někdo v obci má.

Konají se u tohoto místa nějaké vzpomínkové akce?

Načrtni pomník a zkus popsat jeho jednotlivé části.

Z jakého materiálu (kamene) je pomník?

Na kterých místech (bojištích) vojáci padli, vypiš státy, ve kterých se nacházejí.

V kolika letech většina vojáků z pomníku padla?

Jak probíhala válka v tvé obci?

Navrhni **pomník** nebo **pamětní desku** se symboly, které by odkazovaly na vybranou historickou událost ve tvé obci.

Kříž

Otázky a úkoly viz pomník.

Přemýšlej, jaký důvod mohl mít člověk, který nechal kříž postavit?

Přináší text na kříži nějaké poselství?

Kostel

Stavba kostela

Byl jsi někdy v kostele? Co jsi tam viděl?

Jaké slavnosti nebo obřady v něm probíhají?

Proč je kostel největší stavbou v obci? Na jakém místě stojí / Ve které části obce se nachází? Jaký měla tato stavba význam pro naše předky?

Obejdi si stavbu a načrtni její půdorys, průčelí kostela a boční pohled.

V jakém slohu byl kostel postaven? Na základě čeho to lze poznat?

Jaké architektonické prvky poznáš / dokážeš je pojmenovat?

Zjisti, ve kterém roce byl kostel postaven.

Zakresli do obrázku kostela: loď, věž, okna, zvon, kříž.

Interiér kostela

Zakresli pláněk interiéru kostela (nebo piš do připraveného náčrtku) a najdi: oltářní obraz, kůr, zvonek na ohlašování mše, nádobu na svěcenou vodu, kazatelnu a další.

Jací světci jsou v kostele zobrazeni, víš něco o jejich životě? Jak na tebe působí výzdoba kostela?

Najdi světce na obrazech a sochách.

Kronika

Digitalizovaná na webu viz odkaz: https://www.archives.cz/web/digitalni_archiv/

Najdi v kronice vybranou událost nebo téma.

Jaké informace jsou zapsané v kronice obce v roce...

Kterou současnou událost bys zaznamenal/a do obecní kroniky?

Jakou zajímavost ze života školy bys zapsal/a do školní kroniky?

Významný objekt

Postav se před objekt A a podívej se vlevo, jaká stavba se zde nachází, k čemu slouží?

Na zdi domu je text, přečti jej a vysvětli:

Zapiš skutečnost, která tě v souvislosti s tímto místem (stavbou) nebo jeho historií nejvíce překvapila.

Změř pozorovaný objekt, pomocí kroků, pásma, odhadem.

Z jakých geometrických útvarů se objekt skládá.

Vytvoř náčrtek objektu ve čtvercové síti.

Vytvoř model objektu.

Fotocesta

Pomocí aktivity „fotocesta“ provedte děti místem vaší obce nebo je zaveďte k zajímavé stavbě. Připravte si několik fotek detailů budov, které se na plánové cestě nacházejí. Dbejte na to, aby z každého stanoviště byl vždy vidět objekt z následující fotky.

Větší děti mohou aktivitu nachystat samy.

Znak, pečeť

Seznam se s historickými znaky a pečetěmi obce.

Vytvoř znak obce různými výtvarnými technikami – kresba, koláž, keramika, linoryt...

Vymysli nový znak obce.

Místní pověsti

Napiš název pověsti.

O čem pojednává?

K jakému místu se vztahuje?