

# Zábřeh

## 1. Historie obce

### První písemná zmínka

Držení vesnice psané jako „Zaberzi“ potvrdil český král Přemysl Otakar II. velehradskému klášteru v listině ze dne 16. 2. 1270.

### Okolnosti vzniku

Nejsou blíže známy. Způsobem založení se jedná o silniční ves.

### Původ názvu

Jak již samo slovo napovídá, byla tak označena osada ležící za nějakým břehem, v tomto případě se jedná o řeku Opavu. Spojení předložky za se slovem břeh do místního názvu řadíme do skupiny starobylých slovanských jmen na starých sídelních prostorách. Poněmčněním vzniklo ve 14. století jméno Zabrsein (1349) a později užívané Zabrzech či Zabregh. V letech 1850–1945 zněl oficiální název obce Oppau.

### Proměny a varianty názvu

Zaberzi (1270), Zabrsein (1349), Zábřeh (od 1544), Zabrzech (1710–1847), Sabrzech (1720–1736), Zabregh (1720–1784), Zabrzeha (1771), Oppau (1850–1945)

### Obyvatelstvo

1784: 11 sedláků, 19 zahradníků, 10 domkařů, 224 obyvatel

1855: 477 obyvatel

1871: 521 obyvatel ve vsi + 32 obyvatel na statku

1905: 633 obyvatel

1921: 630 obyvatel

1930: 720 obyvatel

1950: 656 obyvatel

1970: 643 obyvatel

1991: 683 obyvatel

2020: 707 obyvatel



### Heraldické symboly

V současnosti Zábřeh nemá svou obecní symboliku. Nejstarší známá pečeť z počátku 18. století nese symbol Krista – kotvu, která je ovinutá rybou, přičemž po obvodu je česky psaná legenda PECET OBCE SABRZESKE. Z původní symboliky vznikl na obecním razítku v 19. století z ryby had a kotva byla obrácena nahoru, zatímco nápis byl v němčině.

### Otázky a úkoly

Napiš rok a vypočítej, před kolika lety byl poprvé písemně zaznamenán název obce.

Podle koho nebo čeho název obce vznikl?

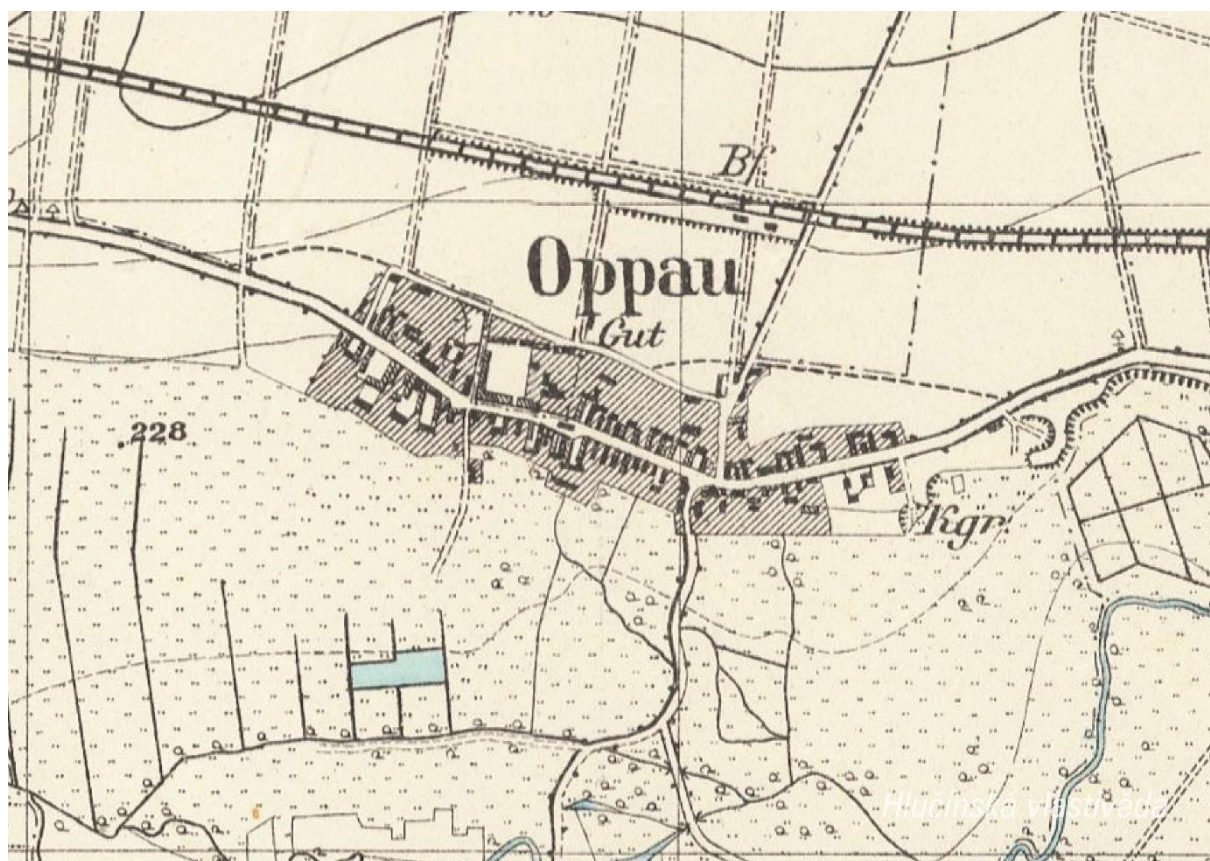
Jak se psal název obce v německém jazyce?

Ve kterém roce měla obec nejvyšší počet obyvatel?

Jak si vysvětluješ úbytek obyvatel v roce 1950 oproti roku 1930?

## 2. Mapy

### Historická mapa obce z konce 19. století



**Otázky a úkoly**

V jakém jazyce je mapa psána?

V čem se liší dobové zobrazení od současného?

Dokážeš najít dominanty obce?

Porovnej tehdejší a současnou zástavbu.

Označ na mapě místa, kam se rozšířila současná zástavba.

Nacházely se v obci mlýny? Kolik jich bylo?

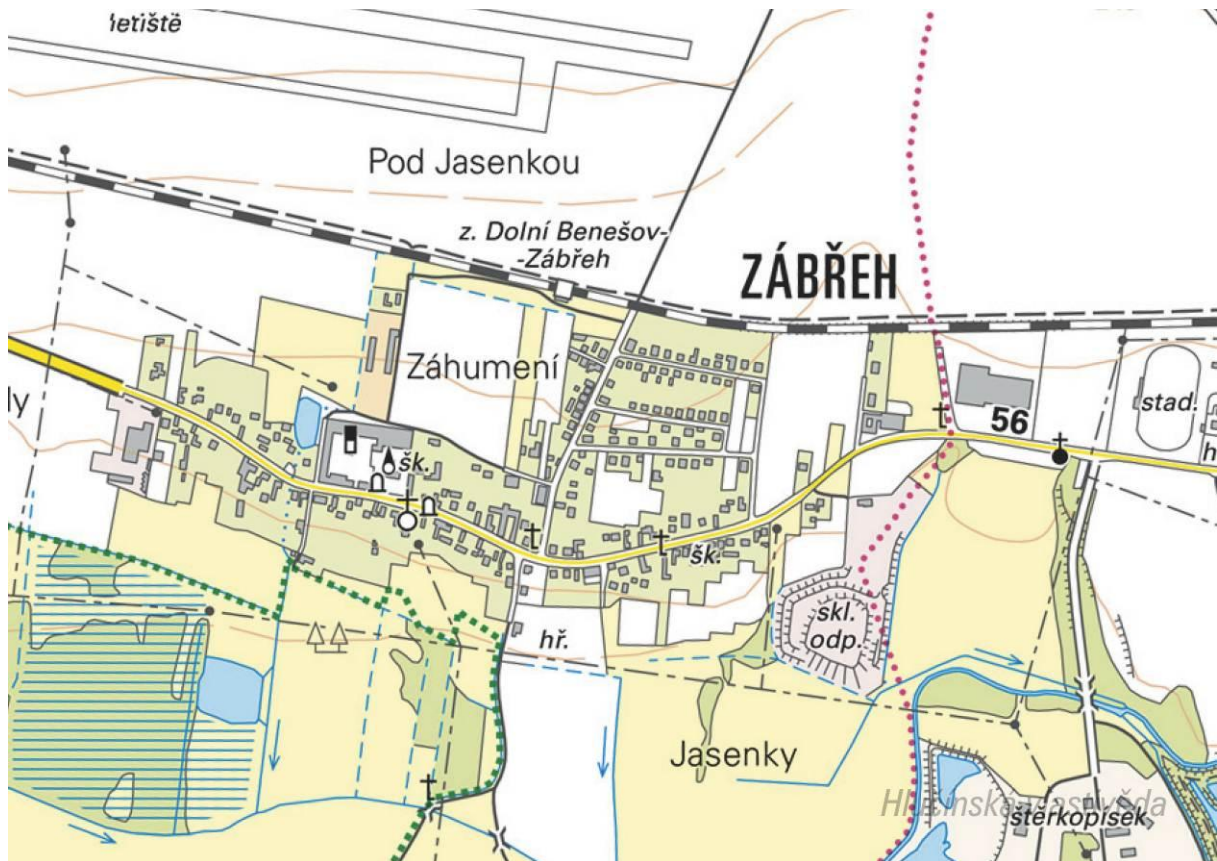
Nacházely se v obci rybníky? Kolik jich bylo?

Poznáš, jak je označena alej?

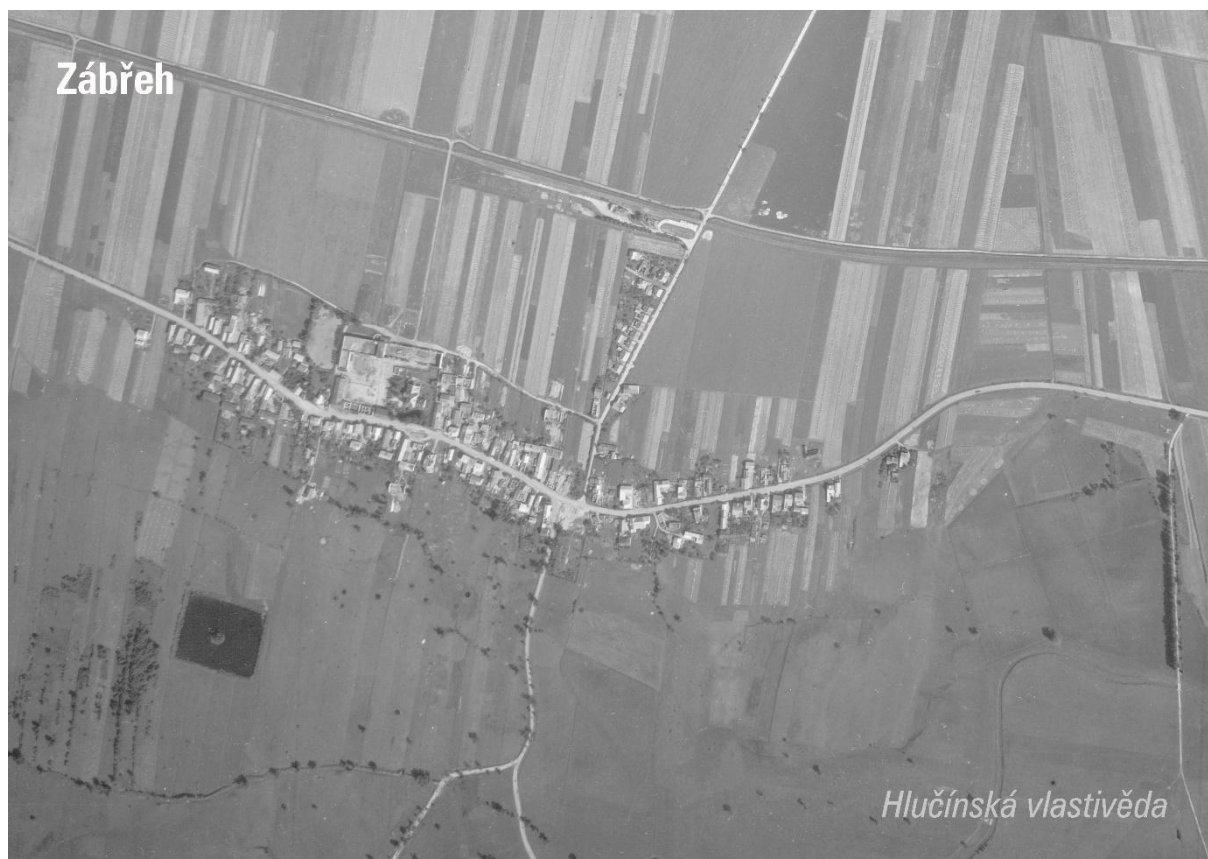
Vytvoř k mapě legendu – symboly a popis toho, co označují.

Jaké další změny krajiny dokážeš z mapy vyčíst? (zánik lesů, změna vedení cest, zánik cest, atd.)

Současná mapa



Ortofotomapa z roku 1946



Ortofotomapa z roku 2020



**Otázky a úkoly**

Zakresli do mapy tyto objekty: kostel, kříž, kaplička, pomník, škola, továrna, zámek, hasičárna a další.  
Zakresli do mapy názvy ulic – souvisejí se zaniklými místy, řemesly nebo historickými událostmi?

V mapě označ tyto stavby:

- architektonicky cennou/zajímavou,
- ve které působil / kterou postavil někdo významný,
- která je sídlem významné instituce,
- kde se lidé pravidelně schází a tráví svůj volný čas,
- která je nejstarší/nejnovější/největší/nejpodivnější,
- ve které se událo něco významného,
- kde se něco vyrábí/je poskytována služba ostatním obyvatelům,
- která nabízí kulturní vyžití,
- která je stará, chátrající, potřebovala by rekonstrukci,
- která (ne)slouží svému původnímu účelu,

Vysvětli názvy míst v mapě.

Napiš do mapy názvy čtvrtí, polí nebo lesů, zkus zjistit, proč se tak jmenují.

Zakresli do mapy obrys původní zástavby.

Vytvoř jednoduchou mapu obce s fotkami zajímavých staveb.

Porovnej současná a dobová ortofota. Pojmenuj změny ve struktuře krajiny. Co se změnilo a proč?

Porovnej dobovou a současnou mapu obce. Hledej věci, které zanikly (např. zahrady, sady) a naopak, které nově přibýly (areály firem, nové čtvrti...).

Najdi na dobovém ortofotu pozůstatky válečných bojů. Podle čeho se to dá poznat?

**Pocitová mapa obce**

Skupinová práce při procházce obcí. Vytvoř jednoduchou mapu obce a zaznač do ní tato místa:

1. krásné, příjemné místo
2. ošklivé, zanedbané místo
3. významné místo
4. tajemné nebo posvátné místo
5. nebezpečné místo
6. oblíbené veřejné místo, kde se lidé scházejí
7. místo, kde si hrají děti
8. místo, kam rád chodíš na procházku

V rámci aktivity si zhotovte se třídou piktogramy symbolů, které by měly jednotlivá místa charakterizovat. Piktogramy pak můžete vystřihnout, nebo elektronicky vkládat do mapy. Můžete se domluvit s kolegy, aby byla tato aktivita zařazena do výtvarné výchovy.

### 3. Historické pohlednice

#### Zábřeh v roce 1900



Co je na pohlednici?

Po připojení obce k Německu 1938, na snímku je patrná vlajka s hákovým křížem.

Kde se stavba nachází.

Na ulici Opavské, naproti kostela sv. Urbana.

Zjisti něco o její historii.

Zábřežské panství patřilo od 13. do poloviny 16. století velehradskému cisterciáckému řádu. Na místě dnešního zámečku vznikl poplužní dvůr, u něj později renesanční tvrz, kterou postavila na počátku 17. století Alena Rotmberková z Ketře, manželka Albrechta Donáta z Velké Polomi. Po celé 18. století drželi statek Lichnovští z Voštic z panství na Chuchelné. Tvrz přestala plnit funkci panského sídla a zanikla. Na jejím místě nechal postavit v roce 1872–78 Lukas Meixner, rodák z nedalekých Jankovic na Ratibořsku, zámeček ve stylu novodobé renesance. Meixner odkázal roku 1924 svůj majetek synovci Dr. Kurtu Wodarzovi z Opolí.

Po druhé světové válce zůstal zámeček jako jediná budova z celého velkostatku nepoškozen a od té doby až do současnosti slouží jako základní škola. V 90. letech 20. století pak byla budova opravena s důrazem na zachování původních vnějších i vnitřních štukových ozdob, včetně dřevěného povalového stropu s vyřezávanými přírodními motivy v reprezentační místnosti.

K čemu slouží v současnosti?

Je zde umístěna základní škola.

**Zábřeh v roce 1914**

Co je na pohlednici? Vyznač na mapě, kde se nacházejí zobrazené budovy. Co se změnilo? K čemu tehdy sloužily a jak jsou využívány dnes?

*Nahoře: Hostinec Johana Sekaczeka (v současnosti Hospoda u cesty) / Škola (v současnosti dům neexistuje)*

*Dole: Nádraží (budova stojí, není však již využívána k původním účelům) / Zámek (v současnosti základní škola)*

Porovnej pojmenování obce na této a předešlé pohlednici.

**Zábřeh v letech 1938-1945**

Ze které doby je pohlednice?

*Po připojení obce k Německu 1938, na snímku je patrná vlajka s hákovým křížem.*

Kde se nacházejí zobrazené budovy? Co se změnilo? K čemu sloužily a slouží?

*Nahoře: Hostinec Sekaczek (v současnosti Hospoda u cesty) / Kostel sv. Urbana (nadále slouží svému účelu)*

*Dole: Nádraží (budova stojí, není však již využívána k původním účelům) / Škola (v současnosti dům neexistuje)*

Na pohlednici označ detaily, které dnes vypadají jinak, nebo zcela chybí.

Vytvoř z vlastních fotografií pohlednici stejných míst.

## 4. Náměty dalších aktivit

### Dobová fotografie události

Zjisti, o jakou událost se jedná (např. Boží tělo, oslava osvobození, pokládání kanalizace, prvomájový průvod...).

Pokus se snímek datovat a lokalizovat.

V případě, že snímky nebudete mít, zorganizujte jejich sběr mezi žáky a učiteli.

### Náměstí, náves

Rozhlédni se kolem sebe, najdi a zjisti název ulice, která je na fotce.

Pojmenuj historickou událost, která vyvolala situaci zachycenou na fotce.

Zároveň zapiš, proč nastala a v jakém měsíci a roce.

Existuje souvislost s dobovou situací a současným názvem ulice?

Měnily se názvy místa? Zjisti od kolemjdoucích, příbuzných.

### Zaniklá stavba

Vyhledej místo, kde stála již zaniklá budova. Z jakého důvodu stavba zanikla, zjisti nebo přemýšlej.

Jak vypadá současná stavba? Která slova tě při pohledu na ni napadnou?

### Dochovaná stavba

Překresli ozdobný nebo zajímavý prvek ze stavby.

Jaký nápis je na budově?

K čemu budova slouží a bylo to tak i v minulosti?

Jaké lidské povolání je pro tuto stavbu typické?

Pozoruj stavbu a srovnej s fotkou nebo pohlednicí, porovnej její proměnu.

Popiš současnou stavbu.

Popiš stavbu z historické fotky.

Která podoba stavby se ti líbí – současná nebo minulá?

Vytvoř pohlednici tvé obce.

### Pomník

Proveď frotáž nápisu, symbolu.

Vysvětli, k jaké události se pomník vztahuje.

Jaký prvek z pomníku symbolizuje událost, na kterou pomník upomíná?

Jaké pocity v tobě vyvolává vzhled a nápisy na pomníku?

Nachází se zde letopočet události?

Z jakého roku stavba pochází?

Na pomníku vyhledej příjmení, které dodnes někdo v obci má.

Konají se u tohoto místa nějaké vzpomínkové akce?

Načrtni pomník a zkus popsat jeho jednotlivé části.

Z jakého materiálu (kamene) je pomník?

Na kterých místech (bojištích) vojáci padli, vypiš státy, ve kterých se nacházejí.

V kolika letech většina vojáků z pomníku padla?

Jak probíhala válka v tvé obci?

Navrhni **pomník** nebo **pamětní desku** se symboly, které by odkazovaly na vybranou historickou událost ve tvé obci.

### **Kříž**

Otázky a úkoly viz pomník.

Přemýšlej, jaký důvod mohl mít člověk, který nechal kříž postavit?

Přináší text na kříži nějaké poselství?

### **Kostel**

#### ***Stavba kostela***

Byl jsi někdy v kostele? Co jsi tam viděl?

Jaké slavnosti nebo obřady v něm probíhají?

Proč je kostel největší stavbou v obci? Na jakém místě stojí / Ve které části obce se nachází? Jaký měla tato stavba význam pro naše předky?

Obejdi si stavbu a načrtni její půdorys, průčelí kostela a boční pohled.

V jakém slohu byl kostel postaven? Na základě čeho to lze poznat?

Jaké architektonické prvky poznáš / dokážeš je pojmenovat?

Zjisti, ve kterém roce byl kostel postaven.

Zakresli do obrázku kostela: loď, věž, okna, zvon, kříž.

#### ***Interiér kostela***

Zakresli pláněk interiéru kostela (nebo piš do připraveného náčrtku) a najdi: oltářní obraz, kůr, zvonek na ohlašování mše, nádobu na svěcenou vodu, kazatelnu a další.

Jací světci jsou v kostele zobrazeni, víš něco o jejich životě? Jak na tebe působí výzdoba kostela? Najdi světce na obrazech a sochách.

### **Kronika**

Digitalizovaná na webu viz odkaz: [https://www.archives.cz/web/digitalni\\_archiv/](https://www.archives.cz/web/digitalni_archiv/)

Najdi v kronice vybranou událost nebo téma.

Jaké informace jsou zapsané v kronice obce v roce...

Kterou současnou událost bys zaznamenal/a do obecní kroniky?

Jakou zajímavost ze života školy bys zapsal/a do školní kroniky?

### **Významný objekt**

Postav se před objekt A a podívej se vlevo, jaká stavba se zde nachází, k čemu slouží?

Na zdi domu je text, přečti jej a vysvětli:

Zapiš skutečnost, která tě v souvislosti s tímto místem (stavbou) nebo jeho historií nejvíce překvapila.

Změř pozorovaný objekt, pomocí kroků, pásma, odhadem.

Z jakých geometrických útvarů se objekt skládá.

Vytvoř náčrtek objektu ve čtvercové síti.

Vytvoř model objektu.

### **Fotocesta**

Pomocí aktivity „fotocesta“ provedte děti místem vaší obce nebo je zaveďte k zajímavé stavbě.

Připravte si několik fotek detailů budov, které se na plánové cestě nacházejí. Dbejte na to, aby z každého stanoviště byl vždy vidět objekt z následující fotky.

Větší děti mohou aktivitu nachystat samy.

### **Znak, pečet**

Seznam se s historickými znaky a pečetěmi obce.

Vytvoř znak obce různými výtvarnými technikami – kresba, koláž, keramika, linoryt...

Vymysli nový znak obce.

### **Místní pověsti**

Napiš název pověsti.

O čem pojednává?

K jakému místu se vztahuje?